

제품명: Lck(3E5) 마우스 단클론 항체

카탈로그 번호: AMM03474

연구용 전용

요약

설명	마우스 단클론 항체
숙주	생쥐
적용	WB
반응성	인간
결합	비결합
변형	수정치 없음
아이소타입	IgG1
클론성	단클론
형태	액체
농도	1mg/ml
Storage	Aliquot 하여 -20°C 에 보관(12 개월 유효). 냉동/해동 반복을 피하십시오.
Shipping	Ice bags
버퍼	50% 글세롤 0.5% 보르덴필립 0.02% 아세트산 함유한 PBS 용액 (pH 7.3)
정제	천상정제

적용

희석 비율	WB 1:500-1:1000
분자량	Calculated MW: 58 kDa; Observed MW: 58 kDa

항원 정보

유전자명	LCK
다른 이름	LCK; Tyrosine-protein kinase Lck; Leukocyte C-terminal Src kinase; LSK; Lymphocyte cell-specific protein-tyrosine kinase; Protein YT16; Proto-oncogene Lck; T cell-specific protein-tyrosine kinase; p56-LCK
유전자 ID	3932
SwissProt ID	P06239
면역원	인간 Lck 의 재조합 단백질

배경

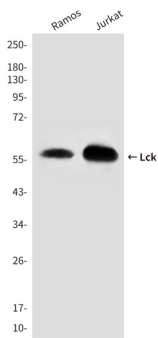
Src, Lyn, Fyn, Yes, Lck, Blk, Hck 을 포함하는 Src 계열 단백질 키나아제 전체의 상위분류에 속하는 효소이다. Src 활성 두부(의 티로신)에 의해 조절된 두부(의 티로신)는

효를 나타낸다.

연구 분야

면역학

이미지 데이터



Lck 항체를 사용하여 Jurkat 및 Ramos 세포종에서 Lck를 확인하는 실험 결과