

**제품명:** 베클린 1(4F4) 마우스 단클론 항체  
**카탈로그 번호:** AMM03473  
연구용 전용

## 요약

설명	마우스 단클론 항체
숙주	생쥐
적용	WB
반응성	인간 쥐 생쥐 원숭이 햄스터
결합	비결합
변형	수정치 없음
아이소타입	IgG1
클론성	단클론
형태	액체
농도	1mg/ml
Storage	Aliquot 하여 -20°C 에 보관(12 개월 유효). 냉동/해동 반복을 피하십시오.
Shipping	Ice bags
버퍼	50% 글세롤 0.5% 보호덴빌리트 0.02% 아세트산 트리스염산 PBS 용액 (pH 7.3)
정제	천상정제

## 적용

희석 비율	WB 1:500-1:1000
분자량	Calculated MW: 52 kDa; Observed MW: 55 kDa

## 항원 정보

유전자명	BECN1
다른 이름	BECN1
유전자 ID	8678
SwissProt ID	Q14457
면역원	인간 베클린1 의재조합단백질

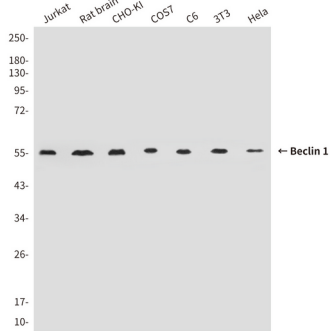
## 배경

자주식당에서중점인 역할을 다 해온 세운을 세운다게말주입다 항아수주상에관할수습다 신타비야의인경상변형에간접로부호한다

## 연구 분야

후유체 면역화학적 실험 결과

## 이미지 데이터



Beclin 1 항을 사용하여 HeLa, 3T3, C6, COS7, CHO-K1, 쥐 뇌 및 Jurkat 세포 등에서 Beclin 1의 위치를 분석을 수행했습니다.