

**제품명:** 신장 인자 **2(4B3)** 마우스 단클론 항체

**카탈로그 번호:** AMM03456

연구용 전용

## 요약

설명	마우스 단클론 항체
숙주	생쥐
적용	WB, ICC/IF, CHIP
반응성	인간
결합	비결합
변형	수정치 없음
아이소타입	IgG2b
클론성	단클론
형태	액체
농도	1mg/ml
Storage	Aliquot 하여 $-20^{\circ}\text{C}$ 에 보관(12 개월 유효). 냉동/해동 반복을 피하십시오.
Shipping	Ice bags
버퍼	50% 글세롤 0.5% 보오덴빌리트 0.02% 아세트산 트리스을 함유한 PBS 용액(pH 7.3)
정제	천상정제

## 적용

희석 비율	WB 1:500-1:1000, ICC/IF 1:50-1:200, CHIP 1:20
분자량	Calculated MW: 95 kDa; Observed MW: 95 kDa

## 항원 정보

유전자명	EEF2
다른 이름	EEF2; EF2; Elongation factor 2; EF-2
유전자 ID	1938
SwissProt ID	P13639
면역원	표적 단백질에 사용되는 합성 펩타이드

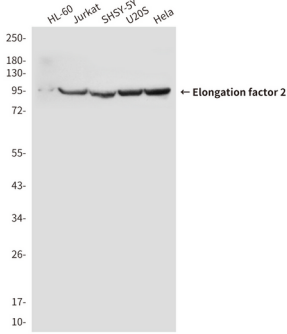
## 배경

면역원은 GTP 의존적 리보솜 단백질 복합체이다. 이 단백질은 전연(PRE) 상에서 전후(POST) 상으로 전환되는 새로운 형태의 뉴클레오타이드 tRNA의 뉴클레오타이드 tRNA 각각의 뉴클레오타이드 부위를 통해 결합한다.

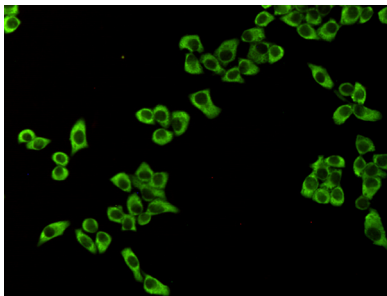
## 연구 분야

후유전학핵산합성

## 이미지 데이터



HL-60, Jurkat, SH-SY5Y, U2OS 및 HeLa 세포에서 eEF2 항을 사용하여 eEF2의 위치 단락을 수행한다



eEF2 항을 사용하여 HeLa 세포에서 장인2(4B3)의 면역표지화를 수행했다