

제품명: CDK5(2E8) 마우스 단클론 항체

카탈로그 번호: AMM03453

연구용 전용

요약

설명	마우스 단클론 항체
숙주	생쥐
적용	WB, ICC/IF
반응성	인간 쥐 생쥐 양성
결합	비결합
변형	수정치 없음
아이소타입	IgG1
클론성	단클론
형태	액체
농도	1mg/ml
Storage	Aliquot 하여 -20°C 에 보관(12 개월 유효). 냉동/해동 반복을 피하십시오.
Shipping	Ice bags
버퍼	50% 글세롤 0.5% 보르덴질 및 0.02% 아세트산 함유한 PBS 용액(pH 7.3)
정제	천상정제

적용

희석 비율	WB 1:500-1:1000, ICC/IF 1:50-1:200
분자량	Calculated MW: 33 kDa; Observed MW: 36 kDa

항원 정보

유전자명	CDK5 Cdk 5; Cdk5; CDK5_HUMAN; Cell division protein kinase 5; Crk6; Cyclin dependent kinase 5;
다른 이름	Cyclin-dependent kinase 5; Protein kinase CDK5 splicing; PSSALRE; Serine threonine protein kinase PSSALRE; Serine/threonine-protein kinase PSSALRE; Tau protein kinase II catalytic subunit; TPKII catalytic subunit.
유전자 ID	1020
SwissProt ID	Q00535
면역원	인간 CDK5 의 항원 펩타이드

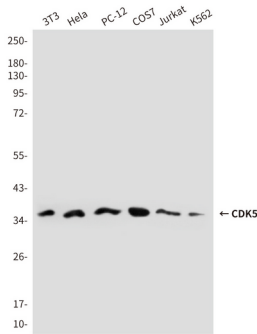
배경

세포에 의해 활성화된 p35(CDK5R1) 및 p39에 의해 활성화된 다른 형태의 신경세포 유전자 중 한 가지를 사용하면 신경전도 단백질은 다음과 같은 TAU, MAP2, NF-H 및 M, Nudel, PDE6, 베타 카타닌, 암피신, 세린, Munc-18, NMDA 수용체 2A 등 다양한 종류의 세포 분화 단백질 및 성장 인자를 포함합니다.

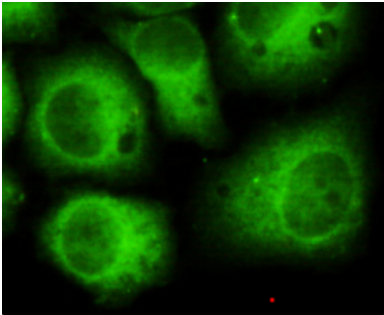
연구 분야

세포 생물학

이미지 데이터



3T3, HeLa, PC-12, COS7, Jurkat 및 K562 세포 용출액에 Cdk5 항체를 사용하여 CDK5(N 말)의 위치 단백질 분석을 수행했다.



CDK5 항체를 사용한 HeLa 세포의 CDK5 면역세포 화학 분석