

제품명: 사이클린 H(4E11) 마우스 단클론 항체

카탈로그 번호: AMM03452

연구용 전용

요약

설명	마우스 단클론 항체
숙주	생쥐
적용	WB, IP
반응성	인간
결합	비결합
변형	수정치 없음
아이소타입	IgG2b
클론성	단클론
형태	액체
농도	1mg/ml
Storage	Aliquot 하여 -20°C 에 보관(12 개월 유효). 냉동/해동 반복을 피하십시오.
Shipping	Ice bags
버퍼	50% 글세롤 0.5% 보오덴빌리트 0.02% 아지트와 투름을 함유한 PBS 용액(pH 7.3)
정제	천상정제

적용

희석 비율	WB 1:500-1:1000, IP 1:20-1:50
분자량	Calculated MW: 38 kDa; Observed MW: 38 kDa

항원 정보

유전자명	CCNH
다른 이름	CCNH; Cyclin-H; MO15-associated protein; p34; p37
유전자 ID	902
SwissProt ID	P51946
면역원	인간 사이클린 H의 합성 펩타이드

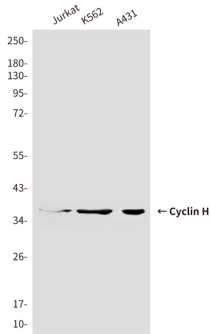
배경

CDK7(CDK 활성화 키나제(CAK) 효소 복합체의 구성요소)를 조절한다. CAK는 모노-인산화를 통해 사이클린 관련 키나제인 CDK1, CDK2, CDK4 및 CDK6을 활성화한다. CAK는 코어 TFIIH 기본 전사 인자 복합체 형성에서 RNA 중합효소 II(RNA polymerase II)의 형성 단위(POLR2A)의 비특이적 C-말단 도메인(CTD)을 세린 인산화시켜 RNA 중합효소를 활성화하고 이를 통해 RNA 중합효소 기공에서 첫 번째 전사를 시작할 수 있도록 한다. 세포주기 조절 및 RNA 중합효소 II에 의한 RNA 전사 억제에 세포주기 동안 발현과 활성이 일정하게 유지된다.

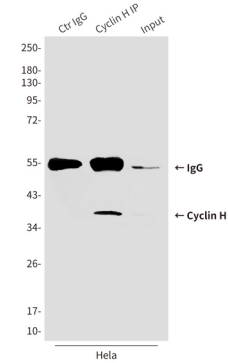
연구 분야

세포 생물학

이미지 데이터



Cyclin H 항을 사용하여 Jurkat, K562 및 A431 세포 용출액에서 Cyclin H의 위치를 분석을 수행했다.



사이클린 H 항을 사용하여 HeLa 세포 용출액에서 사이클린 H(4E11)의 면역침전을 수행했다.