

제품명: CRTC1 마우스 단클론 항체

카탈로그 번호: AMM03451

연구용 전용

요약

설명	마우스 단클론 항체
숙주	생쥐
적용	WB, ICC/IF, FC, IP
반응성	인간
결합	비결합
변형	수정치 없음
아이소타입	IgG2b
클론성	단클론
형태	액체
농도	1mg/ml
Storage	Aliquot 하여 -20°C 에 보관(12 개월 유효). 냉동/해동 반복을 피하십시오.
Shipping	Ice bags
버퍼	50% 글세롤 0.5% 보오덴빌리트 0.02% 아지드와 투름을 함유한 PBS 용액(pH 7.3)
정제	천상정제

적용

희석 비율	WB 1:500-1:1000, ICC/IF 1:50-1:200, FC 1:50-1:100, IP 1:20-1:50
분자량	Calculated MW: 67 kDa; Observed MW: 78 kDa

항원 정보

유전자명	CRTC1
다른 이름	MECT1; TORC1; WAMTP1; FLJ14027; KIAA0616; CRTC1
유전자 ID	23373
SwissProt ID	Q6UUV9
면역원	인간 TORC1 의 항원 펩타이드

배경

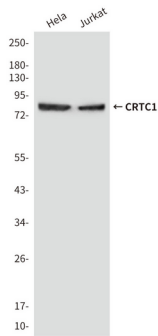
MECT1(MucoEpidermoid Carcinoma Translocated 1) 유전자는 CREB1 의 전사 조절 인자로 작용하며, 공통 변형 cAMP 반응 요소(CRE) 부위를 통해 조절됩니다. MECT1 은 CREB1 의 DNA 결합 활성을 조절하는 것으로 보아, CREB1 과 TAF4/TAFII-130 의 상호작용을 강화합니다. MECT1 은 MAML2(MasterMind-Like Protein 2)와 전이억제 종양 유전자 t(11;19)(q21;p13)을 생성한다. 이 전이 억제는 양위 종양 억제 유전자에서 발생한다. 생체 내 유전자 발현 Notch 신호 전달 경로를 교란한다.

이항단백질 MECT1 의 N-말단 MAML2 의 C-말단 결합형이다 MAML2 의 N-말단 MECT1 의 C-말단 결합형은 단백질 수의점성장애에 결함이다 MECT1 단백질은 여러형이 보고되어있다. 조직특성 생인및태아 뇌는 발달을 보며 전염과같이 같은 종류에 포함된다. 심장, 방 폐, 골근, 침샘, 뇌, 생등 다른 조직에는 매우 낮은 발현을 나타낸다.

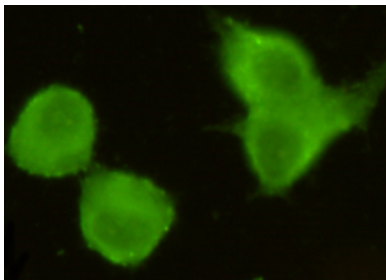
연구 분야

신경전달

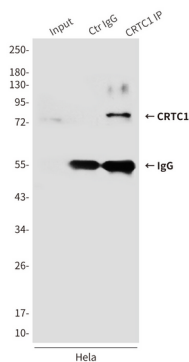
이미지 데이터



MECT1/Torc1 항를 사용하여 HeLa 및 Jurkat 세포 용출물에서 MECT1/Torc1 의 위치단백질을 추출한다.



MECT1/Torc1 항를 사용하여 HeLa 세포의 CRTCI 에 대한 면역세포화 분석



MECT1/Torc1 항를 사용하여 HeLa 세포 용출물에서 CRTCI 의 면역침전부를 추출했다.

CRTC1 항체(빨색)를 사용하여 K562 세포에서 CRTC1을 유세포분석법으로 분석했다. 과색상은 동형체 대조를 나타낸다.

