

**제품명: Aurora A (2E3) 마우스 단클론 항체**

**카탈로그 번호: AMM03449**

연구용 전용

## 요약

설명	마우스 단클론 항체
숙주	생쥐
적용	WB, ICC/IF
반응성	인간, 양서류
결합	비결합
변형	수정되지 않음
아이소타입	IgG1
클론성	단클론
형태	액체
농도	1mg/ml
Storage	Aliquot 하여 -20°C 에 보관(12 개월 유효). 냉동/해동 반복을 피하십시오.
Shipping	Ice bags
버퍼	50% 글세롤 0.5% 보르덴필리트 0.02% 아세트산 트리스염을 함유한 PBS 용액 (pH 7.3)
정제	천상정제

## 적용

희석 비율	WB 1:500-1:1000, ICC/IF 1:50-1:200
분자량	Calculated MW: 46 kDa; Observed MW: 46 kDa

## 항원 정보

유전자명	AURKA
다른 이름	AIK; ARK1; AYK1; Aurora-A; Aurora-related kinase 1; BTAK; IAK1; Ipl1- and aurora-related kinase 1; STK15; STK6; Serine/threonine kinase 15
유전자 ID	6790
SwissProt ID	O14965
면역원	인간 Aurora A 의 항원 단백질

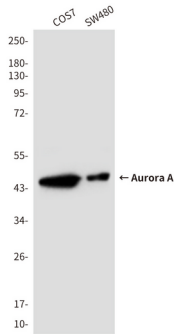
## 배경

세포 주기 진행 조절에 관여하는 유인 단백질로, 인체 유인 유전체 중심체 및 방추 마세골 결핵병과 항성 중심체 중심체 분 및 수염체 결핵병과 관련된 유인 유전자 중 한 유인 유전자로 알려져 있다.

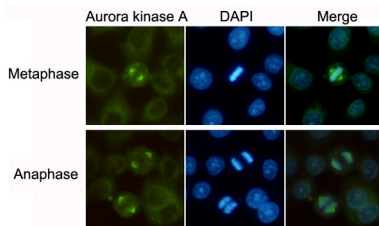
## 연구 분야

세포 생물학

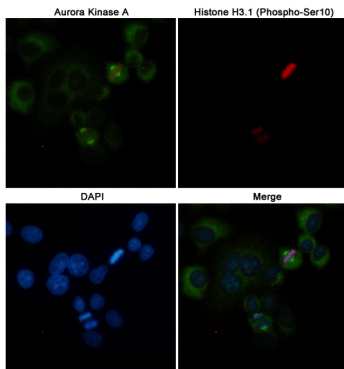
## 이미지 데이터



SW480 및 COS7 세포 중물에서 Aurora Kinase A 항체를 사용하여 Aurora Kinase A의 위치 단백질 분을 수행합니다.



Aurora Kinase A 항체를 사용하여 HeLa 세포에서 Aurora A(2E3)의 면역 화학 분을 수행합니다.



Hela 세포에서 Aurora A(2E3)의 면역 화학 분을 Aurora Kinase A 항체 (녹색), Histone H3.1 (Phospho-Ser10) 항체 (빨간색), 그리고 DAPI (파란색)를 사용하여 수행했다.