

제품명: 인테그린 베타 3(3C12) 마우스 단클론 항체

카탈로그 번호: AMM03440

연구용 전용

요약

설명	마우스 단클론 항체
숙주	생쥐
적용	WB
반응성	인간
결합	비결합
변형	수정치 없음
아이소타입	IgG1
클론성	단클론
형태	액체
농도	1mg/ml
Storage	Aliquot 하여 -20°C 에 보관(12 개월 유효). 냉동/해동 반복을 피하십시오.
Shipping	Ice bags
버퍼	50% 글세롤 0.5% 보오덴빌리트 0.02% 아지드와 투름을 함유한 PBS 용액(pH 7.3)
정제	천상정제

적용

희석 비율	WB 1:500-1:1000
분자량	Calculated MW: 87 kDa; Observed MW: 110 kDa

항원 정보

유전자명	ITGB3
다른 이름	ITGB3; GP3A; Integrin beta-3; Platelet membrane glycoprotein IIIa; GPIIIa; CD antigen CD61
유전자 ID	3690
SwissProt ID	P05106
면역원	인간 인테그린 베타 3 의 재조합 단백질

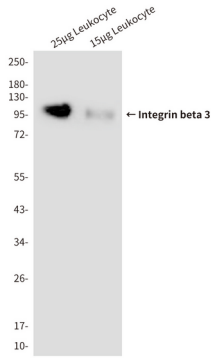
배경

인테그린 베타 3는 GPIIb/IIIa 계열의 H-H-L-G-G-G-A-K-Q-A-G-D-V 시퀀스를 포함한다. 활성화된 인테그린 베타 3는 GPIIb/IIIa 계열의 결합 부위를 포함한다. 이 과정은 혈판의 빠른 응고를 일으키는 데에 도움을 주며, 또한 GPIIb/IIIa 계열의 활성화된 상태에서 SELP 발을 증가시킨다(유상 기준).

연구 분야

태양세포

이미지 데이터



15µg 및 25µg 백구 세포에서 인테그린 베타 3(N 말) 항를 사용하여 인테그린 베타 3(N 말)의 위치를 분석하였다.