

**제품명: GTF2H1 (3E8) 마우스 단클론 항체**

**카탈로그 번호: AMM03439**

연구용 전용

## 요약

설명	마우스 단클론 항체
숙주	생쥐
적용	WB, ICC/IF, IP
반응성	인간
결합	비결합
변형	수정치 없음
아이소타입	IgG1
클론성	단클론
형태	액체
농도	1mg/ml
Storage	Aliquot 하여 $-20^{\circ}\text{C}$ 에 보관(12 개월 유효). 냉동/해동 반복을 피하십시오.
Shipping	Ice bags
버퍼	50% 글세롤 0.5% 보오덴빌리트 0.02% 아세트산 트리스염산 PBS 용액 (pH 7.3)
정제	천상정제

## 적용

희석 비율	WB 1:500-1:1000, ICC/IF 1:50-1:200, IP 1:20-1:50
분자량	Calculated MW: 62 kDa; Observed MW: 62 kDa

## 항원 정보

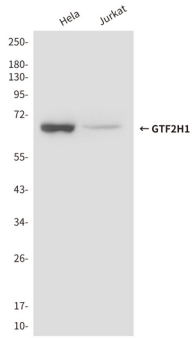
유전자명	GTF2H1
다른 이름	P62; BTF2; TFB1; TFIIH.
유전자 ID	2965
SwissProt ID	P32780
면역원	-

## 배경

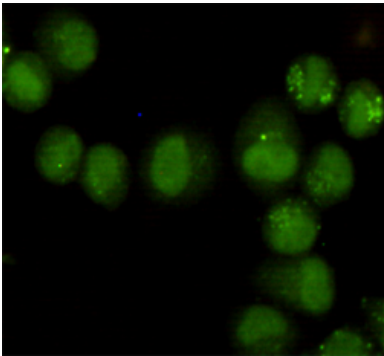
DNA의 클로딩과 전사(NER)에 관여하는 핵심 TFIIH 기본 전사 인자 구성 요소이며, CAK의 복합체를 형성하여 RNA 중합효소 II에 의한 RNA 전사에 관여합니다.

## 연구 분야

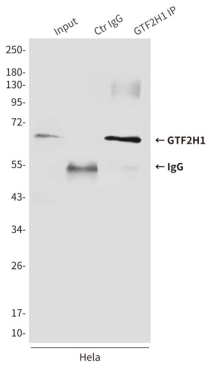
## 이미지 데이터



Hela, Hela NE 및 Jurkat 세포 용출액에서 GTF2H1 항를 사용하여 GTF2H1 의 위 단백질 분을 수행한다



GTF2H1 항를 사용하여 HeLa 세포에서 GTF2H1(3E8)의 면역표지 분석을 수행한다



GTF2H1 항를 사용하여 HeLa 용출액에서 GTF2H1(3E8)의 면역 침전 분석을 수행한다