

제품명: ATP 시트르산 분해효소(3D9) 마우스 단클론 항체

카탈로그 번호: AMM03438

연구용 전용

요약

설명	마우스 단클론 항체
숙주	생쥐
적용	WB, ICC/IF, FC
반응성	인간 쥐 원형
결합	비결합
변형	수정치 없음
아이소타입	IgG2a
클론성	단클론
형태	액체
농도	1mg/ml
Storage	Aliquot 하여 -20°C 에 보관(12 개월 유효). 냉동/해동 반복을 피하십시오.
Shipping	Ice bags
버퍼	50% 글세롤 0.5% 보르덴필릿 0.02% 아세트산 트리스염인 PBS 용액(pH 7.3)
정제	천상정제

적용

희석 비율	WB 1:500-1:1000, ICC/IF 1:50-1:200, FC 1:50-1:100
분자량	Calculated MW: 121 kDa; Observed MW: 121 kDa

항원 정보

유전자명	ACLY
다른 이름	ACLY; ATP-citrate synthase; ATP-citrate; pro-S-)-lyase; ACL; Citrate cleavage enzyme
유전자 ID	47
SwissProt ID	P53396
면역원	표적 단백질에 사용되는 합성 펩타이드

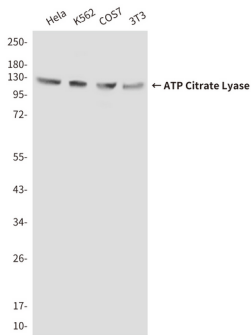
배경

ATP 시트르산 분해효소는 여러 조직에서 질소 아세틸 CoA 합성을 담당하는 주요 효소입니다. 이 효소는 길게는 1000 아미노산으로 구성된 단백질(분자량 약 140,000)입니다. 시트르산 CoA로부터 아세틸 CoA와 옥살로아세트산을 생성하는 반응을 촉매하며, 이 과정에서 ATP는 ADP와 인산으로 전환됩니다. 생물의 아세틸 CoA는 지방산 및 콜레스테롤 생성 등 여러 중요한 생리 과정에 관여합니다.

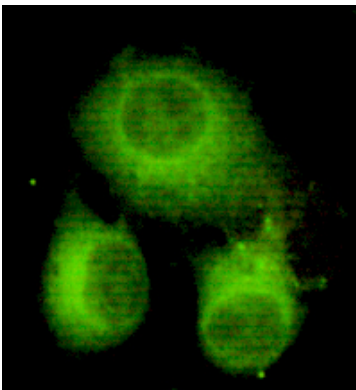
연구 분야

신호전달

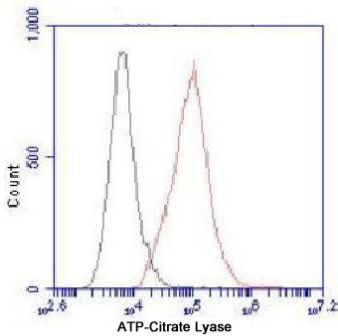
이미지 데이터



ATP Citrate Lyase 항를 사용하여 3T3, K562, COS7 및 HeLa 세포에서 ATP Citrate Lyase의 위치를 분석하였다.



ATP Citrate Lyase (C 말) 항를 사용하여 HeLa 세포에서 ATP Citrate Lyase의 면역표지화를 수행하였다.



ATP Citrate Lyase (빨색로 염색된 HeLa 세포)의 표지화와 검출을 위한 대조군으로 정상 마우스 IgG를 나타낸다.