

제품명: Smad5(4B10) 마우스 단클론 항체

카탈로그 번호: AMM03437

연구용 전용

요약

설명	마우스 단클론 항체
숙주	생쥐
적용	WB, ICC/IF, FC
반응성	인간
결합	비결합
변형	수정치 없음
아이소타입	IgG1
클론성	단클론
형태	액체
농도	1mg/ml
Storage	Aliquot 하여 -20°C 에 보관(12 개월 유효). 냉동/해동 반복을 피하십시오.
Shipping	Ice bags
버퍼	50% 글세롤 0.5% 보오덴질릿 0.02% 아지트와 투름을 함유한 PBS 용액(pH 7.3)
정제	천상정제

적용

희석 비율	WB 1:500-1:1000, ICC/IF 1:50-1:200, FC 1:50-1:100
분자량	Calculated MW: 52 kDa; Observed MW: 60 kDa

항원 정보

유전자명	SMAD5 DKFZp781C1895; DKFZp781O1323; Dwfc; hSmad 5; hSmad5; JV5 1; JV5-1; MAD homolog 5; MAD mothers against decapentaplegic homolog 5; MAD; mothers against decapentaplegic homolog 5; MADH 5; MADH5; Mothers against decapentaplegic homolog 5; Mothers against DPP homolog 5; MusMLP; SMA and MAD related protein 5; SMAD 5; SMAD family member 5; SMAD mothers against DPP homolog 5; Smad5; Smad5; SMAD5_HUMAN.
다른 이름	
유전자 ID	4090
SwissProt ID	Q99717
면역원	표단백질에 사용되는 합성 펩타이드

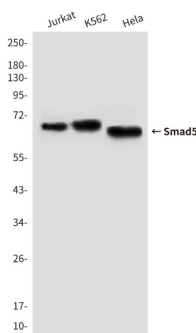
배경

BMP (골형성단백) 1 형 수용체 카이메에 결합하는 전조절자 Smad5는 수용체 결합 Smad(R-Smad)입니다. Smad5는 생체 내에서 결합에 필요한 Smad5 유전자 결핍은 심각한 세포 사멸을 유발합니다. Smad5의 상향 조절은 알파 2(I) 매크로 글로빈에 의해 유도되는 위상 세포의 세포 사멸을 매개하는 것으로 보고되었습니다. 조직 특이성 또한 존재합니다.

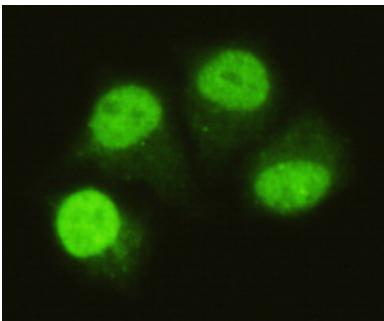
연구 분야

신호 전달

이미지 데이터



SMAD5(Cterminus) 항을 사용하여 HeLa, Jurkat 및 K562 세포 용출물에서 SMAD5(Cterminus)의 위치를 분석했습니다.



Smad5 항을 사용하여 HeLa 세포의 Smad5에 대한 면역세포화학 분석.

SMAD5(빨간색)로 염색된 Jurkat 세포의 유세포 분석 결과. 검출 색은 동형 대조군 및 정상 IgG를 나타내는 하도입니다.

