

**제품명:** 피루브산 탈수소효소 E1 알파(3H2) 마우스 단클론 항체

**카탈로그 번호:** AMM03428

연구용 전용

## 요약

설명	마우스 단클론 항체
숙주	생쥐
적용	WB, ICC/IF
반응성	인자 쥐
결합	비결합
변형	수정치 없음
아이소타입	IgG1
클론성	단클론
형태	액체
농도	1mg/ml
Storage	Aliquot 하여 -20°C 에 보관(12 개월 유효). 냉동/해동 반복을 피하십시오.
Shipping	Ice bags
버퍼	50% 글세롤 0.5% 보르덴필릿 0.02% 아세트산 트리스염인 PBS 용액 (pH 7.3)
정제	천상정제

## 적용

희석 비율	WB 1:500-1:1000, ICC/IF 1:50-1:200
분자량	Calculated MW: 43 kDa; Observed MW: 43 kDa

## 항원 정보

유전자명	PDHA1 mitochondrial; OPA_HUMAN; PDH; PDHA; PDHA1; PDHCE1A; PDHE1 A type I; PDHE1-A type I; PHE1A; Pyruvate Dehydrogenase (lipoamide) alpha 1; Pyruvate dehydrogenase complex; E1 alpha polypeptide 1; Pyruvate Dehydrogenase E1 alpha; Pyruvate dehydrogenase E1 component subunit alpha; Pyruvate dehydrogenase E1 component subunit alpha; somatic form; mitochondrial; somatic form.
다른 이름	
유전자 ID	5160
SwissProt ID	P08559
면역원	표단백질에 사용되는 합성 펩타이드

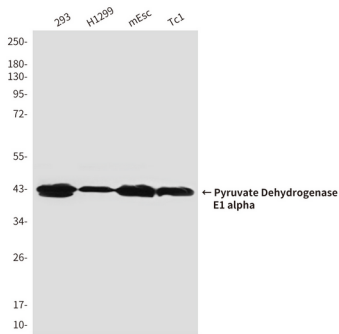
## 배경

피루브산탈수소(PDH) 복합체는 피루브산탈수소(E1), 디하이드로라이피드아실전달(E2), 라이피드탈수소(E3)의 세 가지 효소 구성요소의 복합체로 구성되어 있다. 이들은 피루브산에서 아세트산을 생성하는 반응을 촉매한다. 피루브산탈수소(E1)의  $\alpha$  소단위에 돌연변이가 발생하면 선천성 결핵이 나타나는데 이는 일반적으로 잦은 감염, 빈혈 및 조직 사멸과 관련이 있다.

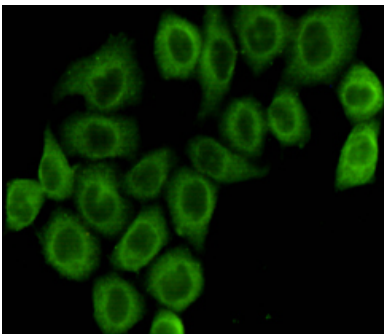
## 연구 분야

선천성 결핵

## 이미지 데이터



293, 1299, mEsc 및 Tc1 세포 유형에서 피루브산탈수소(라이피드) 알파1 항체 사용에 피루브산탈수소(라이피드) 알파1의 위치 단백질 분석을 수행했다.



피루브산탈수소 E1 알파(3H2)의 HeLa 세포에 대한 면역세포 화학 분석. 피루브산탈수소(라이피드) 알파1 항체 사용.