

**제품명: SMC1A (4C5) 마우스 단클론 항체**

**카탈로그 번호: AMM03427**

연구용 전용

## 요약

설명	마우스 단클론 항체
숙주	생쥐
적용	WB, ICC/IF
반응성	인간
결합	비결합
변형	수정치 없음
아이소타입	IgG1
클론성	단클론
형태	액체
농도	1mg/ml
Storage	Aliquot 하여 $-20^{\circ}\text{C}$ 에 보관(12 개월 유효). 냉동/해동 반복을 피하십시오.
Shipping	Ice bags
버퍼	50% 글세롤 0.5% 보르덴질 및 0.02% 아지다와 투를 함유한 PBS 용액(pH 7.3)
정제	천상정제

## 적용

희석 비율	WB 1:500-1:1000, ICC/IF 1:50-1:200
분자량	Calculated MW: 143 kDa; Observed MW: 143 kDa

## 항원 정보

유전자명	SMC1A Chromosome segregation protein SmcB; DXS423E; KIAA0178; MGC138332; Sb1.8; Segregation of mitotic chromosomes 1; SMC protein 1A; SMC-1-alpha; SMC-1A; SMC1 (structural maintenance of chromosomes 1 yeast) like 1; SMC1; SMC1 structural maintenance of chromosomes 1 like 1; SMC1A; SMC1A_HUMAN; SMC1alpha; SMC1L1; SMCB; Structural maintenance of chromosomes 1A; Structural maintenance of chromosomes protein 1A.
다른 이름	
유전자 ID	8243
SwissProt ID	Q14683
면역원	표적 단백질에 대한 항원 펩타이드

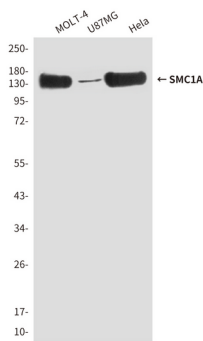
## 배경

염색체 구조 단백질(SMC1)은 재조합을 가능하게 하고 DNA 복제에 관여하는 크린 복합체 구성원 염색체 단백질이다. SMC1의 ATM/NBS1 의존적 인산화(1R)에 반응하여 DNA 손상 검출의 일부로 Ser957 및 Ser966에서 발현된다. 자궁암 및 유방암과 같은 다양한 DNA 손상 출혈 세포에서 SMC1 인산화 ATM 의존적이다.

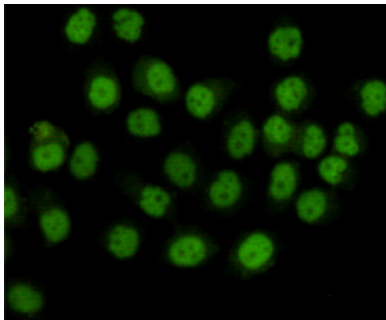
## 연구 분야

세포 생물학

## 이미지 데이터



SMC1A(N 말) 항를 사용하여 MOLT4, U87 MG 및 HeLaNE 세포종양에서 SMC1A(C 말)의 위 단백질 부분을 수행했다.



SMC1A 항를 사용하여 HeLa 세포에서 SMC1A(4C5)의 핵 단백질 부분을 수행했다.