

제품명: PPP4C(2F11) 마우스 단클론 항체

카탈로그 번호: AMM03425

연구용 전용

요약

설명	마우스 단클론 항체
숙주	생쥐
적용	WB,IHC,ICC/IF
반응성	인간
결합	비결합
변형	수정치 없음
아이소타입	IgG2a
클론성	단클론
형태	액체
농도	1mg/ml
Storage	Aliquot 하여 -20°C 에 보관(12 개월 유효). 냉동/해동 반복을 피하십시오.
Shipping	Ice bags
버퍼	50% 글세롤 0.5% 보오덴빌 및 0.02% 아지다와 트롤을 함유한 PBS 용액(pH 7.3)
정제	천상정제

적용

희석 비율	WB 1:500-1:1000,IHC 1:50-1:100,ICC/IF 1:50-1:200
분자량	Calculated MW: 35 kDa; Observed MW: 35 kDa

항원 정보

유전자명	PPP4C
다른 이름	PP4; PPX; PP4C; PPH3; PPP4
유전자 ID	5531
SwissProt ID	P60510
면역원	인간 PPP4C 의 재조합 단백질

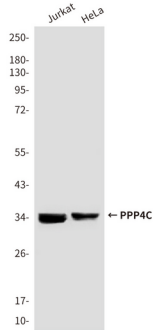
배경

전신성 자가면역 질환인 간헐성 다관절염의 치료에 있어 새로운 항생제 및 새로운 치료 방법의 개발은 가능하게 할 수 있습니다. 이 과정에 참여하는 단백질들은 단백질인 카복시(PP)라고 합니다. 알츠하이머 단백질인 카복시(PP) 효소는 조절 소단위, 기본 소단위 및 측쇄 소단위로 구성된 복합체입니다. 단백질인 카복시 측쇄 소단위는 PP1, PP2A, PP2B(칼리닌) 및 PP2C 의 네 가지 주요 계열로 알려져 있습니다. 주요 단백질인 카복시 측쇄 소단위인 PPX(PP4 라고 하는 새로운 PP 계열)로 구성되어 있습니다.

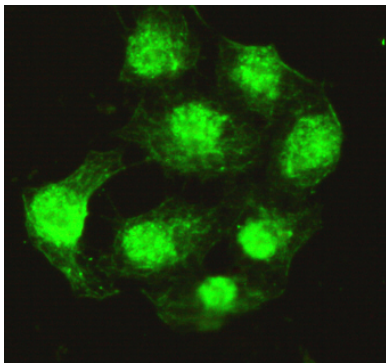
연구 분야

신호전달

이미지 데이터



HeLa 및 Jurkat 세포용 용매 단백질인 PPP4C 항체를 용매 단백질인 PPP4C의 위양성 반응을 수행합니다.



PPP4C 항체를 용해 HeLa 세포내 PPP4C의 면역세포 분석

과민에 민감한 유암 조직에 대한 단백질인 PPP4C 항체를 용해 면역세포 분석 항체는 과민 조직의 분석을 pH 6.0 용액을 사용했다.