

제품명: KLF4(3B3) 마우스 단클론 항체

카탈로그 번호: AMM03421

연구용 전용

요약

설명	마우스 단클론 항체
숙주	생쥐
적용	WB
반응성	인간 쥐 생쥐
결합	비결합
변형	수정치 없음
아이소타입	IgG2b
클론성	단클론
형태	액체
농도	1mg/ml
Storage	Aliquot 하여 -20°C 에 보관(12 개월 유효). 냉동/해동 반복을 피하십시오.
Shipping	Ice bags
버퍼	50% 글세롤 0.5% 보호덴빌리트 0.02% 아세트산 트리스염인 PBS 용액(pH 7.3)
정제	천상정제

적용

희석 비율	WB 1:500-1:1000
분자량	Calculated MW: 55 kDa; Observed MW: 55,65 kDa

항원 정보

유전자명	KLF4
다른 이름	Endothelial Kruppel like zinc finger protein; Epithelial zinc finger protein EZF; EZF; GKLF; Gut-enriched krueppel-like factor; KLF; KLF4; KLF4_HUMAN; Krueppel-like factor 4; Kruppel like factor 4; Epithelial zinc finger protein EZF; Gut enriched Krueppel like factor; Kruppel like factor 4 (gut).
유전자 ID	9314
SwissProt ID	O43474
면역원	인간 KLF4 의 재조합 단백질

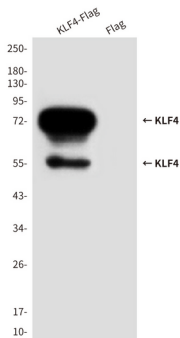
배경

KLF4는 전립선 특이성 전이인(EKLF) 다중차별화 유전자로 표지 분자로서 높은 발현을 보인다. KLF4는 상피 표지에 중추 역할을 하며 정적인 위상성 유전자 억제 및 활성 가능도에 관여한다.

연구 분야

후생유전학/핵산호환

이미지 데이터



pcDNA3.1Hygro(+)-mKLF4Flag 구조(A) 또는 pDNA3.1Hygro(+)-Flag 벡터(B)를 접합한 CHO-K1 용도에 KLF4(3B3)의 위도 단백질 분을 KLF4 항체를 사용하여 하였다.