

제품명: CARM1(2B9) 마우스 단클론 항체

카탈로그 번호: AMM03418

연구용 전용

요약

설명	마우스 단클론 항체
숙주	생쥐
적용	WB, IP
반응성	인공 쥐
결합	비결합
변형	수정치 없음
아이소타입	IgG1
클론성	단클론
형태	액체
농도	1mg/ml
Storage	Aliquot 하여 -20°C 에 보관(12 개월 유효). 냉동/해동 반복을 피하십시오.
Shipping	Ice bags
버퍼	50% 글세롤 0.5% 보르덴필릿 0.02% 아지다와 투를 함유한 PBS 용액 (pH 7.3)
정제	천상정제

적용

희석 비율	WB 1:500-1:1000, IP 1:20-1:50
분자량	Calculated MW: 66 kDa; Observed MW: 63 kDa

항원 정보

유전자명	CARM1
다른 이름	PRMT4; CARM1
유전자 ID	10498
SwissProt ID	Q86X55
면역원	-

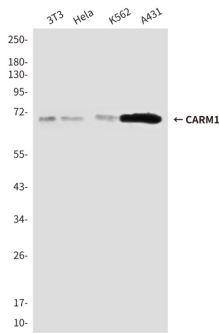
배경

이 유전자는 단백질 리가아제 복합체 (PRMT) 계열에 속한다. 이 유전자는 고농도 메틸화 표지인 5-메틸사이토신(5mC)을 생성하는 효소인 PRMT4를 인코딩한다. 이 효소는 히톤 및 기타 크로마틴 관련 단백질에 특이적으로 작용하여 유전자 발현 조절에 관여한다. 또한, 이 유전자는 PRMT4의 유전자 발현을 조절하는 유전자 발현 조절 인자 (pseudogene)가 9 번 염색체에 존재한다.

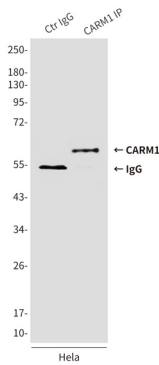
연구 분야

세포신호

이미지 데이터



HeLa, A431 및 K562 세포 용출물에서 PRMT4/CARM1 항체를 사용하여 PRMT4/CARM1 의 위상 단백질 분획을 수행했다.



PRMT4/CARM1 항체를 사용하여 HeLa 세포 용출물에서 CARM1(2B9)의 면역 침전물을 수행했다.