

제품명: Eg5(4H3) 마우스 단클론 항체

카탈로그 번호: AMM03415

연구용 전용

요약

설명	마우스 단클론 항체
숙주	생쥐
적용	WB, ICC/IF, IP
반응성	인간
결합	비결합
변형	수정치 없음
아이소타입	IgG1
클론성	단클론
형태	액체
농도	1mg/ml
Storage	Aliquot 하여 -20°C 에 보관(12 개월 유효). 냉동/해동 반복을 피하십시오.
Shipping	Ice bags
버퍼	50% 글세롤 0.5% 보르덴필리트 0.02% 아세트산을 함유한 PBS 용액(pH 7.3)
정제	천상정제

적용

희석 비율	WB 1:500-1:1000, ICC/IF 1:50-1:200, IP 1:20-1:50
분자량	Calculated MW: 119 kDa; Observed MW: 130 kDa

항원 정보

유전자명	KIF11 KIF11; EG5; KNSL1; TRIP5; Kinesin-like protein KIF11; Kinesin-like protein 1; Kinesin-like spindle protein HKSP; Kinesin-related motor protein Eg5; Thyroid receptor-interacting protein 5; TR-interacting protein 5; TRIP-5
다른 이름	
유전자 ID	3832
SwissProt ID	P52732
면역원	인간 Eg5 의 재조합 단백질

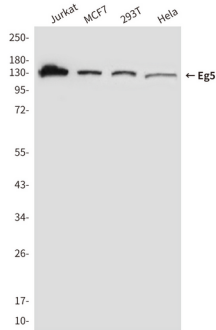
배경

양성 방색형에 필요한 단백질 KIF11 의 다른 중체 등을 방색하고 양성 대조군을 갖는 유전자에서 단백질을 생산한다.

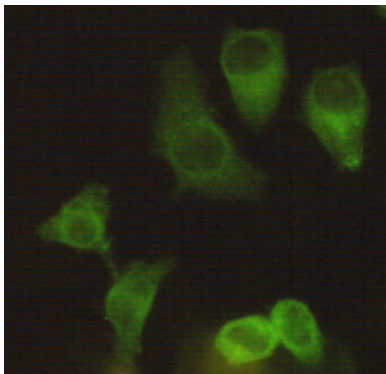
연구 분야

신호전달

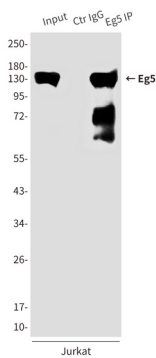
이미지 데이터



Eg5 항를 사용하여 MCF-7, 293T, Jurkat 및 HeLa 세포 용출액에서 Eg5의 위치 단백질 분을 수행합니다.



Eg5 항를 사용하여 HeLa 세포에서 Eg5(4H3)의 면역세포핵 분을 수행했다.



Eg5 항를 사용하여 Jurkat 세포 용출액에서 Eg5(4H3)의 면역세포핵 분을 수행했다.