

**제품명: KDM5C(2E4)** 마우스 단클론 항체

**카탈로그 번호: AMM03411**

연구용 전용

## 요약

설명	마우스 단클론 항체
숙주	생쥐
적용	WB, ICC/IF
반응성	인간
결합	비결합
변형	수정치 없음
아이소타입	IgG2a
클론성	단클론
형태	액체
농도	1mg/ml
Storage	Aliquot 하여 $-20^{\circ}\text{C}$ 에 보관(12 개월 유효). 냉동/해동 반복을 피하십시오.
Shipping	Ice bags
버퍼	50% 글세롤 0.5% 보르덴필릿 0.02% 아세트산 트리스염인 PBS 용액 (pH 7.3)
정제	천상정제

## 적용

희석 비율	WB 1:500-1:1000, ICC/IF 1:50-1:200
분자량	Calculated MW: 176 kDa; Observed MW: 220 kDa

## 항원 정보

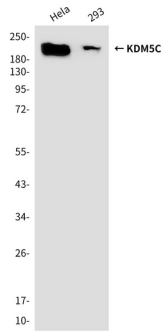
유전자명	KDM5C
다른 이름	MRXJ; SMCX; MRXSJ; XE169; MRXSCJ; JARID1C; DXS1272E
유전자 ID	8242
SwissProt ID	P41229
면역원	-

## 배경

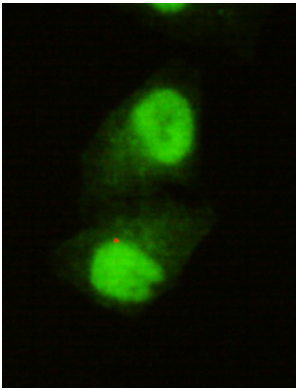
히톤H3의 Lys-4를 표적으로 결합하는 히톤탈메틸효소 히톤코어 복합인 역할을 한다.

## 연구 분야

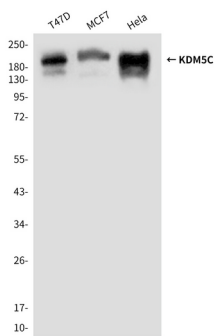
## 이미지 데이터



HeLa 및 293 세포 용출액에서 KDM5C/Jarid1C/SMCX 항를 사용하여 KDM5C/Jarid1C/SMCX 의 위치 단백질 분석을 수행했다.



KDM5C 항를 사용하여 HeLa 세포에서 KDM5C 의 면역표지 분석을 수행했다.



KDM5C 항를 사용하여 T47D, MCF-7 및 HeLa 용출액에서 KDM5C(2E4)의 위치 단백질 분석을 수행했습니다.