

제품명: CD68(9H5) 마우스 단클론 항체

카탈로그 번호: AMM03338

연구용 전용

요약

설명	마우스 단클론 항체
숙주	생쥐
적용	IHC, ICC/IF
반응성	인간 쥐
결합	비결합
변형	수정치 없음
아이소타입	IgG1
클론성	단클론
형태	액체
농도	1mg/ml
Storage	Aliquot 하여 -20°C 에 보관(12 개월 유효). 냉동/해동 반복을 피하십시오.
Shipping	Ice bags
버퍼	50% 글세롤 0.5% 보오덴빌리트 0.02% 아세트산 트리스염을 함유한 PBS 용액 (pH 7.3)
정제	천상정제

적용

희석 비율	IHC 1:50-1:100, ICC/IF 1:50-1:200
분자량	-

항원 정보

유전자명	CD68
다른 이름	CD68; Macrosialin; Gp110; CD68
유전자 ID	968
SwissProt ID	P34810
면역원	CD68 의 항원 펩타이드

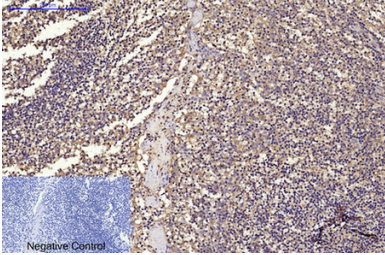
배경

CD68 은 LAMP-1 및 LAMP-2 를 포함하는 선구 세포 리조좀 관련 리포단백질(LRP) 계열에 속한다. 이들은 조직 대식세포, 수혈 세포, 내피 세포, 대식세포, 그리고 비정상적으로 증식하는 종양 세포를 포함한다.

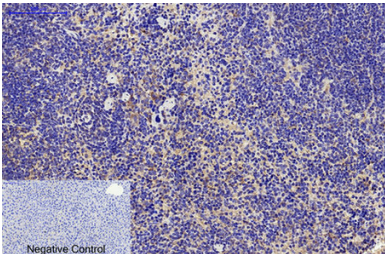
연구 분야

면역학

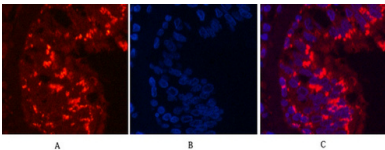
이미지 데이터



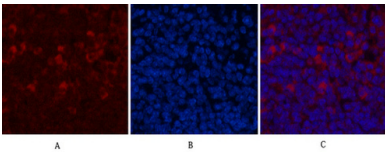
CD68(9H5) 항체를 용매인 파인포인 판도 조직의 면역조직화 분석 향인하기는 고압고온 조건인 pH 6.0 을 사용하였다. 음성대조군으로는 이항체를 사용하였다.



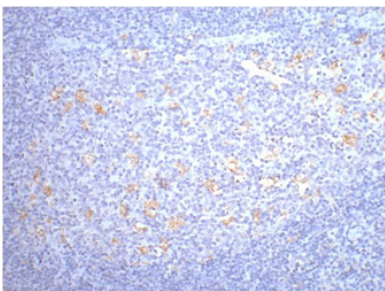
CD68(9H5) 항체를 용매인 파인포인 판도 조직의 면역조직화 분석 향인하기는 고압고온 조건인 pH 6.0 을 사용하였다. 음성대조군으로는 이항체를 사용하였다.



CD68(9H5) 항체(빨색)와 DAPI(파란색)를 용매인 마우스 뇌 조직에서 CD68(9H5)의 면역항체를 수행하였다.



CD68(9H5) 항체(6F3)(빨색)와 DAPI(파란색)를 용매인 마우스 뇌 조직에서 CD68(9H5)의 면역항체를 수행하였다.



CD68(9H5) 항체를 용매인 파인포인 판도 조직의 면역조직화 분석 향인하기는 고압고온 pH 6.0 조건을 사용하였다.