

제품명: 인간 IgM(3E12) 마우스 단클론 항체

카탈로그 번호: AMM03336

연구용 전용

요약

설명	마우스 단클론 항체
숙주	생쥐
적용	IHC, ELISA
반응성	인간
결합	비결합
변형	수정치 없음
아이소타입	IgG2a
클론성	단클론
형태	액체
농도	1mg/ml
Storage	Aliquot 하여 -20°C 에 보관(12 개월 유효). 냉동/해동 반복을 피하십시오.
Shipping	Ice bags
버퍼	50% 글세롤 0.5% 보르덴필리트 0.02% 아지다나 트롬을 함유한 PBS 용액 (pH 7.3)
정제	천상정제

적용

희석 비율	IHC 1:50-1:100, ELISA 1:5000-1:20000
분자량	-

항원 정보

유전자명	IGHM
다른 이름	Ig mu chain C region
유전자 ID	3507.0
SwissProt ID	P01871
면역원	인간 IgM 의 재조합 단백질

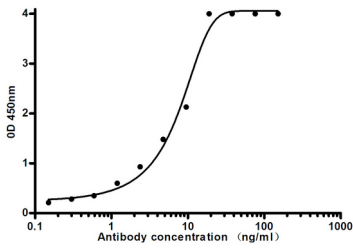
배경

IgM 측정은 선천적 면역 체계의 반응에 대한 중요한 지표로 사용됩니다. IgM 수치가 낮으면 면역 결핍 상태, 유선 결종, 대장암 등과 관련이 있습니다. IgM 수치가 높으면 감염, 특정 감염 질환, 만성 질환, 간염, 간세포 질환과 관련될 수 있습니다.

연구 분야

면역학

이미지 데이터



마우스 anti-IgM 항체에 대한 직접 ELISA 분석 항원 농도 2ug/ml.



파라에티닌 단백질에 대한 IgM(3E12) 항체를 면역조직화학 염색을 위해 고압고온 pH 6.0 구연산 용액을 사용했다.