

**제품명:** 나트륨이노펩티드 **B(1B5)** 마우스 단클론항체  
**카탈로그 번호:** **AMM03331**  
연구용 전용

## 요약

설명	마우스 단클론항체
숙주	생쥐
적용	ELISA
반응성	인간
결합	비결합
변형	수정치 없음
아이소타입	IgG2b
클론성	단클론
형태	액체
농도	1mg/ml
Storage	Aliquot 하여 -20°C 에 보관(12 개월 유효). 냉동/해동 반복을 피하십시오.
Shipping	Ice bags
버퍼	50% 글세롤 0.5% 보오덴빌리트 0.02% 아지다와 투를 함유한 PBS 용액(pH 7.3)
정제	천상정제

## 적용

희석 비율	ELISA 1:5000-1:20000
분자량	-

## 항원 정보

유전자명	NPPB
다른 이름	NPPB; Natriuretic peptides B; Gamma-brain natriuretic peptide
유전자 ID	4879
SwissProt ID	P16860
면역원	인간 BNP 의 합성 펩타이드

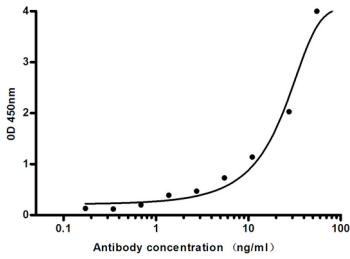
## 배경

뇌 나트륨 펩티드 (BNP)는 뇌 나트륨 펩티드 호르몬의 일종으로, 심혈관계 질환에 관여합니다. BNP는 주로 심장근 세포에서 생성되며, 심부전과 관련하여 사용됩니다.

## 연구 분야

신경학

## 이미지 데이터



항NTproBNP 마우스 표준항체에 대한 간접 ELISA 분석 항원 농도 4ug/ml.