

제품명: C 반응성 단백질(1H3) 마우스 단클론 항체
카탈로그 번호: AMM03329
연구용 전용

요약

설명	마우스 단클론 항체
숙주	생쥐
적용	ELISA
반응성	인간
결합	비결합
변형	수정치 없음
아이소타입	IgG1
클론성	단클론
형태	액체
농도	1mg/ml
Storage	Aliquot 하여 -20°C 에 보관(12 개월 유효). 냉동/해동 반복을 피하십시오.
Shipping	Ice bags
버퍼	50% 글리세롤 0.5% 보오 단백질 및 0.02% 아지다와 투를 함유한 PBS 용액 (pH 7.3)
정제	천상정제

적용

희석 비율	ELISA 1:5000-1:20000
분자량	-

항원 정보

유전자명	CRP
다른 이름	CRP; PTX1; C-reactive protein
유전자 ID	1401
SwissProt ID	P02741
면역원	인간 C 반응성 단백질 합성 펩타이드

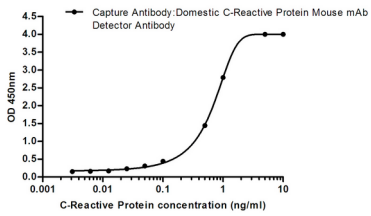
배경

혈청 CRP 수치는 여러 질병을 진단하거나 질병의 예외 이상으로 추정되는 C 반응성 단백질의 증가를 감지할 수 있는 민감한 방법을 제공하는 지표입니다. CRP는 즉각 반응을 촉진하고 고전적인 선천성 면역 반응을 유도하며, 임상적으로 활용하여 임상 진단을 하는 것으로 알려져 있습니다. 이러한 유전자 C 단백질은 고혈압, 심장염, 면역전 단계에서 보기를 제공하는 비특이적 면역 반응을 담당합니다.

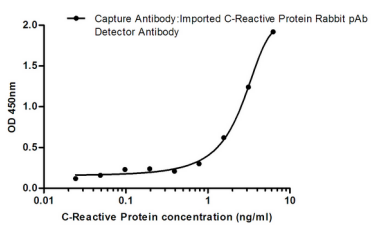
연구 분야

면역학

이미지 데이터



C 반응단백질에 대한 ELISA 표준곡선 1ug/ml 농도의 C 반응단백질에 대한 마우스 단클론항체 2012781H3 를 검출에 사용한다.



C 반응단백질에 대한 ELISA 표준곡선 4ug/ml 농도의 C 반응단백질에 대한 토끼 항체 pAb 2012781H3 를 검출에 사용한다.