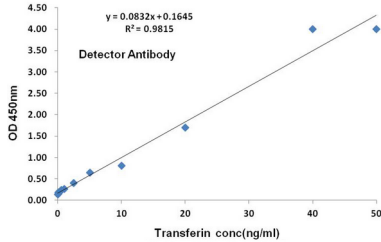




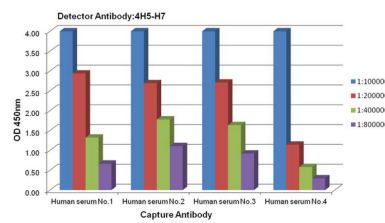
## 연구 분야

심혈관계

## 이미지 데이터



토끼표준곡선, 토끼표피에 대한 회향 마우스 단클론항체(2D5E9) 4ug/ml 와 곱할 마우스 단클론항체(4H5H7)를 곱해서 사용합니다.



다양한 농도에서 여러 인체 혈청 샘플의 토끼표피를 관찰하였다.