

제품명: 트랜스페린(2D5) 마우스 단클론 항체

카탈로그 번호: AMM03325

연구용 전용

요약

설명	마우스 단클론 항체
숙주	생쥐
적용	ELISA
반응성	인간
결합	비결합
변형	수정치 없음
아이소타입	IgG1
클론성	단클론
형태	액체
농도	1mg/ml
Storage	Aliquot 하여 -20°C 에 보관(12 개월 유효). 냉동/해동 반복을 피하십시오.
Shipping	Ice bags
버퍼	50% 글세롤 0.5% 보르덴필리트 0.02% 아지다나티움 함유한 PBS 용액(pH 7.3)
정제	천상정제

적용

희석 비율	ELISA 1:5000-1:20000
분자량	-

항원 정보

유전자명	TF
다른 이름	TF; Serotransferrin; Transferrin; Beta-1 metal-binding globulin; Siderophilin
유전자 ID	7018
SwissProt ID	P02787
면역원	인간 트랜스페린 합성 펩타이드

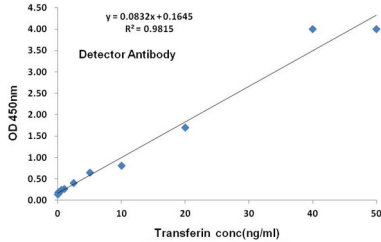
배경

트랜스페린은 철 결합 단백질로, 몸의 주요 철 운반체입니다. Fe³⁺ 이온을 결합할 수 있는 다량 철 결합 단백질에 의해 저장되며, 주로 간에서 생성됩니다. 혈청 트랜스페린 수치를 측정하는 혈청 분석은 철 결핍, 철 과잉, 만성 질환(예: 간염, 만성 신장 질환)을 진단하는 데 사용됩니다.

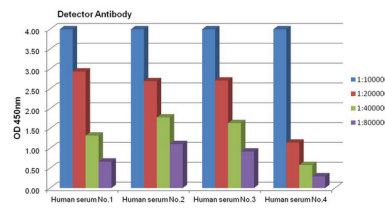
연구 분야

심혈관계

이미지 데이터



토끼표준곡선, 토끼표반에 대한 회향 마우스 단클항체(2D5E9) 4ug/ml 와 곱항체 마우스 단클항체(4H5H7)를 곱해서 사용합니다.



다양한 농도에서 여러 체형 샘플의 토끼표반수를 관찰하였다.