

제품명: CKM(6A12) 마우스 단클론 항체

카탈로그 번호: AMM03324

연구용 전용

요약

설명	마우스 단클론 항체
숙주	생쥐
적용	ELISA
반응성	인간
결합	비결합
변형	수정치 없음
아이소타입	IgG2b
클론성	단클론
형태	액체
농도	1mg/ml
Storage	Aliquot 하여 -20°C 에 보관(12 개월 유효). 냉동/해동 반복을 피하십시오.
Shipping	Ice bags
버퍼	50% 글세롤 0.5% 보르덴필리트 0.02% 아세트산을 함유한 PBS 용액(pH 7.3)
정제	천상정제

적용

희석 비율	ELISA 1:5000-1:20000
분자량	-

항원 정보

유전자명	CKM
다른 이름	CKM; CKMM; Creatine kinase M-type; Creatine kinase M chain; M-CK
유전자 ID	1158
SwissProt ID	P06732
면역원	-

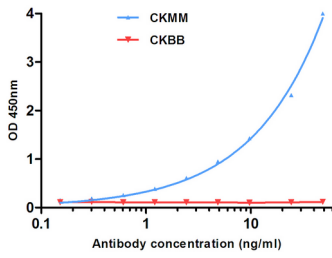
배경

이 유전자에 의해 코딩된 단백질은 에너지 항상성에 관여하는 세포질의 핵심적인 중간 형태입니다. 이 단백질은 ATP 외 크레아틴과 같은 양한 인산기 사이에 인산기를 가역적으로 전달하는 반응을 촉매합니다. 단백질은 형태를 비롯한 여러 조직에서 중간 형태로 산에는 유한 농도의 중간 형태로 존재합니다. 이 단백질은 ATP-가도 인산염으로 단백질 결합에 결합합니다.

연구 분야

신약개발

이미지 데이터



항CKMM 마우스 IgG에 대한 ELISA 분석 대상으로 CKBB 사용 항원 농도 4ug/ml.