

제품명: 리포칼린 2(4C12) 마우스 단클론 항체

카탈로그 번호: AMM03321

연구용 전용

요약

설명	마우스 단클론 항체
숙주	생쥐
적용	ELISA
반응성	인간
결합	비결합
변형	수정치 없음
아이소타입	IgG2b
클론성	단클론
형태	액체
농도	1mg/ml
Storage	Aliquot 하여 -20°C 에 보관(12 개월 유효). 냉동/해동 반복을 피하십시오.
Shipping	Ice bags
버퍼	50% 글세롤 0.5% 보온단백질 및 0.02% 아지드와 투윌을 함유한 PBS 용액(pH 7.3)
정제	천상정제

적용

희석 비율	ELISA 1:5000-1:20000
분자량	-

항원 정보

유전자명	LCN2
다른 이름	LCN2; 24p3; MSFI; NGAL; Lipocalin-2; p25; Siderocalin; SV40 induced 24P3 protein; Uterocalin
유전자 ID	3934
SwissProt ID	P80188
면역원	인간 Lipocalin-2/NGAL 의 재조합 단백질

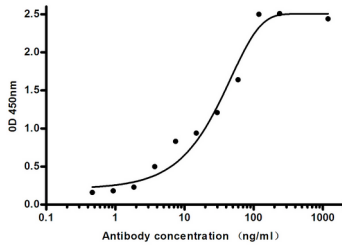
배경

리포칼린 2는 신장 면역 조절 및 세포 사멸에 관여한다. 리포칼린 2는 세포 사멸에 관여하는 각막 세포의 생성을 억제한다. 구조적으로 유인된 유한 세포인 2,5-다이옥센산(2,5-DHBA)과의 결합을 통해 결합하여 생애 동안 세포 사멸을 조절하는 역할을 한다.

연구 분야

면역학

이미지 데이터



항NGAL 마우스 IgG에 대한 간접 ELISA 분석 항원 농도 4ug/ml.