

**제품명:** 렙틴(7E3) 마우스 단클론 항체

**카탈로그 번호:** AMM03316

연구용 전용

## 요약

설명	마우스 단클론 항체
숙주	생쥐
적용	ELISA
반응성	인간
결합	비결합
변형	수정치 없음
아이소타입	IgG1
클론성	단클론
형태	액체
농도	1mg/ml
Storage	Aliquot 하여 -20°C 에 보관(12 개월 유효). 냉동/해동 반복을 피하십시오.
Shipping	Ice bags
버퍼	50% 글세롤 0.5% 보르덴필리트 0.02% 아세트산 트리스염산 PBS 용액 (pH 7.3)
정제	천상정제

## 적용

희석 비율	ELISA 1:5000-1:20000
분자량	-

## 항원 정보

유전자명	LEP
다른 이름	OB; OBS; LEPD; LEP
유전자 ID	3952
SwissProt ID	P41159
면역원	-

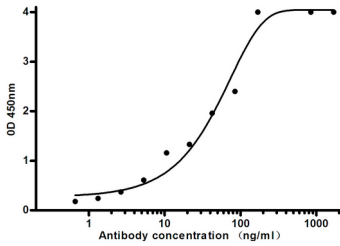
## 배경

이 유전자는 백색색소에 분비되는 단백질을 암호화하며, 단백질은 주로 지방의 축적을 담당하며, 렙틴 수용체와 결합하여 에너지 소비를 조절하여 지방을 축적하는 신진대사의 조절을 담당한다. 또한 이 단백질은 레닌 생성을 자극하고, 면역 및 중독을 조절 할 수 있는 생식 및 체중 조절에 관여한다. 이 유전자 및 또는 조절 부위 돌연변이는 심각한 비만 그리고 성장 장애를 동반한 장애를 유발한다. 이 유전자는 제 2 형 당뇨병 발병과도 관련이 있는 것으로 알려져 있다.

## 연구 분야

산후진달

## 이미지 데이터



형질세포에 대한 ELISA 분석 항원 농도 4ug/ml.