

제품명: 렙틴(5C11) 마우스 단클론 항체

카탈로그 번호: AMM03315

연구용 전용

요약

설명	마우스 단클론 항체
숙주	생쥐
적용	ELISA
반응성	인간
결합	비결합
변형	수정치 없음
아이소타입	IgG2a
클론성	단클론
형태	액체
농도	1mg/ml
Storage	Aliquot 하여 -20°C 에 보관(12 개월 유효). 냉동/해동 반복을 피하십시오.
Shipping	Ice bags
버퍼	50% 글세롤 0.5% 보르덴필리트 0.02% 아세트산 트리스염인 PBS 용액 (pH 7.3)
정제	천상정제

적용

희석 비율	ELISA 1:5000-1:20000
분자량	-

항원 정보

유전자명	LEP
다른 이름	OB; OBS; LEPD; LEP
유전자 ID	3952
SwissProt ID	P41159
면역원	-

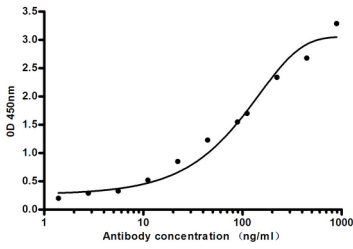
배경

이 유전자는 백색색소에 분비되는 단백질을 암호화하며, 단백질은 주로 지방을 합성하는 데 사용되며, 지방은 이 단백질은 지방을 합성하거나 에너지를 저장하여 지방을 합성하는 신진대사의 일부로 기능한다. 또한 이 단백질은 에너지 분배를 가지고 있으며 면역억제 반응 조절, 혈관 생성 및 상처 치유 조절에 관여한다. 이 유전자 및 모든 조절 부위 돌연변이는 심각한 비만과 고지혈증과 같은 병리 상태를 유발한다. 이 유전자는 제2형 당뇨병 발병과도 관련이 있는 것으로 알려져 있다.

연구 분야

산후진달

이미지 데이터



항원 마우스 단백질에 대한 간접 ELISA 분석 항원 농도 4ug/ml.