

제품명: 인간 IgG(2D7) 마우스 단클론 항체

카탈로그 번호: AMM03304

연구용 전용

요약

| | |
|----------|--|
| 설명 | 마우스 단클론 항체 |
| 숙주 | 생쥐 |
| 적용 | ELISA |
| 반응성 | 인간 |
| 결합 | 비결합 |
| 변형 | 수정치 없음 |
| 아이소타입 | IgG1 |
| 클론성 | 단클론 |
| 형태 | 액체 |
| 농도 | 1mg/ml |
| Storage | Aliquot 하여 -20°C 에 보관(12 개월 유효). 냉동/해동 반복을 피하십시오. |
| Shipping | Ice bags |
| 버퍼 | 50% 글세롤 0.5% 보오덴빌리트 0.02% 아지다나티움 함유한 PBS 용액 (pH 7.3) |
| 정제 | 천상정제 |

적용

| | |
|-------|----------------------|
| 희석 비율 | ELISA 1:5000-1:20000 |
| 분자량 | - |

항원 정보

| | |
|--------------|----------------------------------|
| 유전자명 | IGHG1 |
| 다른 이름 | IGHG1; Ig gamma-1 chain C region |
| 유전자 ID | - |
| SwissProt ID | - |
| 면역원 | - |

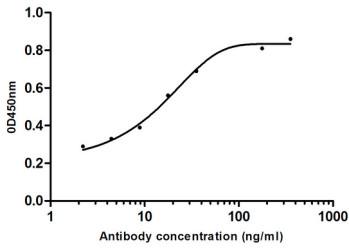
배경

IgG 는 두 개의 중쇄와 두 개의 경쇄로 구성된 이량체 단백질이다. 각각은 두 개의 항원 결합 부위를 가지고 있다. IgG 는 가장 흔한 면역 글로블린으로 혈액 체액에 가장 풍부하며 전체 면역 글로블린의 75% 를 차지한다.

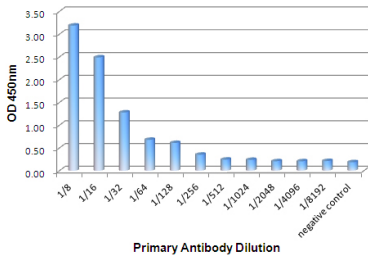
연구 분야

면역학

이미지 데이터



재조합백신보형용크립탈로사용후 항체백신보형인간항를참취고 이서형의IgG(인IgG(2D7) 마우스클론형) 마우스mAb 외함게안었다. 발을위해HRP 접합형소형마우스IgG 를사용였다.



재조합백신보형용크립탈로사용후 분단형백신보형인간항를포함는상형의다형이취를사용였다HRP 접합형의IgG(201068) 마우스클론형를발게사용였다.