

제품명: Nrf1 마우스 단클론 항체

카탈로그 번호: AMM00972

연구용 전용

요약

설명	마우스 단클론 항체
숙주	생쥐
적용	WB
반응성	인간
결합	비결합
변형	수정치 없음
아이소타입	IgG2a
클론성	단클론
형태	액체
농도	1mg/ml
Storage	Aliquot 하여 -20°C 에 보관(12 개월 유효). 냉동/해동 반복을 피하십시오.
Shipping	Ice bags
버퍼	50% 글세롤 0.5% 보오덴빌리트 0.02% 아지드와 투름을 함유한 PBS 용액(pH 7.3)
정제	천상정제

적용

희석 비율	WB 1:500-1:1000
분자량	Calculated MW: 54 kDa; Observed MW: 72 kDa

항원 정보

유전자명	NRF1 alpha pal; alpha palindromic binding protein; Alpha palindromic-binding protein; Alpha-pal;
다른 이름	locus control region factor 1; NFE2 related factor 1; NRF-1; Nrf1; NRF1_HUMAN; Nuclear respiratory factor 1; transcription factor 11.
유전자 ID	4899
SwissProt ID	Q16656
면역원	인간 NRF1 의 항원 펩타이드

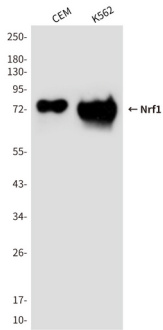
배경

EIF2S1(EIF2-1)과 유전자 발현을 활성화시키는 주요 세포 유전자 전 조절 단백질과 연관되어 있음. 후속 핵산성 마크로 DNA 전 및 복제 관련 핵 유전자 조절에 관여함.

연구 분야

후암전환핵산염기

이미지 데이터



TCF11/NRF1 항를 사용하여 CEM 및 K562 세포 용출액에서 TCF11/NRF1 의 위치 단락을 분석을 수행합니다.