

**제품명: CKMT1** 마우스 단클론 항체

**카탈로그 번호: AMM00967**

연구용 전용

## 요약

설명	마우스 단클론 항체
숙주	생쥐
적용	WB
반응성	인자 쥐
결합	비결합
변형	수정치 없음
아이소타입	IgG1
클론성	단클론
형태	액체
농도	1mg/ml
Storage	Aliquot 하여 $-20^{\circ}\text{C}$ 에 보관(12 개월 유효). 냉동/해동 반복을 피하십시오.
Shipping	Ice bags
버퍼	50% 글세롤 0.5% 보르덴필리트 0.02% 아세트산 트리스염 PBS 용액 (pH 7.3)
정제	천상정제

## 적용

희석 비율	WB 1:500-1:1000
분자량	Calculated MW: 47 kDa; Observed MW: 47 kDa

## 항원 정보

유전자명	CKMT1A
다른 이름	CKMT; CKMT1; UMTCK; CKMT1A
유전자 ID	1159
SwissProt ID	P12532
면역원	-

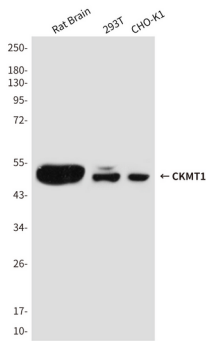
## 배경

크레틴 키네이스는 근육에서 주요한 크레틴 키네이스를 생산하는 역할을 합니다. 크레틴 키네이스는 근육에서 근육에 존재하는 MtCK와 세포질에서 존재하는 MtCK의 두 가지 동족체로 존재하며 각각 다른 위치에 있습니다. 크레틴 키네이스는 세포질 크레틴 키네이스와 미토콘드리아 크레틴 키네이스로 나뉘며, 각각은 근육에서 세포질에서 존재하는 MtCK의 곁단 아미노산 서열을 통해 암포자 결합이 가능할 수 있습니다. 세포질에서 존재하는 MtCK의 동족체는 근육에서 존재하는 MtCK의 80%의 상수를 나타냅니다.

## 연구 분야

태양세포

## 이미지 데이터



CKMT1 항체를 사용하여 뇌 293T 및 CHO-K1 세포에서 CKMT1의 위치를 분석을 하였다.