

제품명: SMC1A 마우스 단클론 항체

카탈로그 번호: AMM00962

연구용 전용

요약

설명	마우스 단클론 항체
숙주	생쥐
적용	WB, ICC/IF
반응성	인간
결합	비결합
변형	수정치 없음
아이소타입	IgG1
클론성	단클론
형태	액체
농도	1mg/ml
Storage	Aliquot 하여 -20°C 에 보관(12 개월 유효). 냉동/해동 반복을 피하십시오.
Shipping	Ice bags
버퍼	50% 글세롤 0.5% 보르덴필릿 0.02% 아세트산 함유한 PBS 용액(pH 7.3)
정제	천상정제

적용

희석 비율	WB 1:500-1:1000, ICC/IF 1:50-1:200
분자량	Calculated MW: 143 kDa; Observed MW: 143 kDa

항원 정보

유전자명	SMC1A Chromosome segregation protein SmcB; DXS423E; KIAA0178; MGC138332; Sb1.8; Segregation of mitotic chromosomes 1; SMC protein 1A; SMC-1-alpha; SMC-1A; SMC1 (structural maintenance of chromosomes 1 yeast) like 1; SMC1; SMC1 structural maintenance of chromosomes 1 like 1; SMC1A; SMC1A_HUMAN; SMC1alpha; SMC1L1; SMCB; Structural maintenance of chromosomes 1A; Structural maintenance of chromosomes protein 1A.
다른 이름	
유전자 ID	8243
SwissProt ID	Q14683
면역원	표적 단백질에 대한 합성 펩타이드

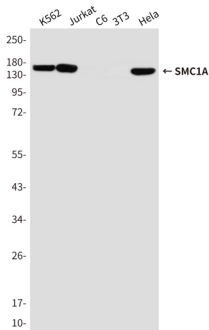
배경

염색체 구조 단백질(SMC1)은 재조합을 가능케하고 DNA 복제에 관여하는 크린 복합체 구성원 염색체 단백질이다. SMC1의 ATM/NBS1 의존적 인산화(IR)에 의하여 일어나는 DNA 손상 검출의 일부로 Ser957 및 Ser966에서 발현된다. 또한 이 특유 위치 이외의 다른 형태의 DNA 손상 출현 시에는 SMC1 인화 ATM 의존적이다.

연구 분야

세포 생물학

이미지 데이터



K562, Jurkat, C6, 3T3 및 HeLa 세포를 사용하여 SMC1A(N 말) 항체를 사용하여 SMC1A(C 말)의 위쪽 단 부분을 수행했다.