

**제품명: HP1** 알파 마우스 단클론 항체

**카탈로그 번호: AMM00959**

연구용 전용

## 요약

설명	마우스 단클론 항체
숙주	생쥐
적용	WB, IHC, ICC/IF
반응성	인간 쥐 생쥐
결합	비결합
변형	수정치 없음
아이소타입	IgG2b
클론성	단클론
형태	액체
농도	1mg/ml
Storage	Aliquot 하여 $-20^{\circ}\text{C}$ 에 보관(12 개월 유효). 냉동/해동 반복을 피하십시오.
Shipping	Ice bags
버퍼	50% 글세롤 0.5% 보오덴빌리트 0.02% 아지다와 투를 함유한 PBS 용액(pH 7.3)
정제	천상정제

## 적용

희석 비율	WB 1:500-1:1000, IHC 1:50-1:100, ICC/IF 1:50-1:200
분자량	Calculated MW: 22 kDa; Observed MW: 26 kDa

## 항원 정보

유전자명	CBX5
다른 이름	CBX5; HP1A; Chromobox protein homolog 5; Antigen p25; Heterochromatin protein 1 homolog alpha; HP1 alpha
유전자 ID	23468
SwissProt ID	P45973
면역원	인간 HP1 알파 항원 펩타이드

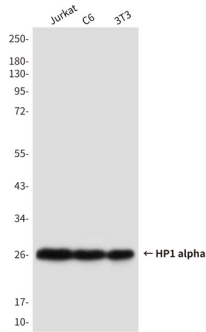
## 배경

이 항체의 구성 요소는 'Lys-9'이 메틸화된 H3 꼬리(H3K9me)를 인식하고 결합하여 후천적 억제 유합 다량체로 구성된 H3의 Tyr-41이 인식된 경우(H3Y41ph)에 염색에 사용됩니다. 리본 수용(LBR)와 상호작용할 수 있으며, 이 항체는 염색질 핵 안에 결합하는 데 사용할 수 있습니다. MIS12 복합체 단백질 상호작용을 통해 기능적 카복시 말단에 결합합니다.

## 연구 분야

후염색핵산염

## 이미지 데이터



HP1 알파를 사용하여 Jurkat, C6 및 3T3 세포에서 HP1 알파의 단백질 분을 생성한다