

제품명: TATA 박스 결합 단백질(9D1) 마우스 단클론 항체

카탈로그 번호: AMM00901

연구용 전용

요약

설명	마우스 단클론 항체
숙주	생쥐
적용	WB
반응성	인공 쥐 마우스
결합	비결합
변형	수정치 없음
아이소타입	IgG1
클론성	단클론
형태	액체
농도	1mg/ml
Storage	Aliquot 하여 -20°C 에 보관(12 개월 유효). 냉동/해동 반복을 피하십시오.
Shipping	Ice bags
버퍼	50% 글세롤 0.5% 보오 단백질 및 0.02% 아지드와 투윌을 함유한 PBS 용액(pH 7.3)
정제	천상정제

적용

희석 비율	WB 1:500-1:1000
분자량	Calculated MW: 38 kDa; Observed MW: 35-45 kDa

항원 정보

유전자명	TBP
다른 이름	TBP; GTF2D1; TF2D; TFIIID; TATA-box-binding protein; TATA sequence-binding protein; TATA-binding factor; TATA-box factor; Transcription initiation factor TFIIID TBP subunit
유전자 ID	6908
SwissProt ID	P20226
면역원	인공 TATA 결합 단백질 TBP 의 항원 펩타이드

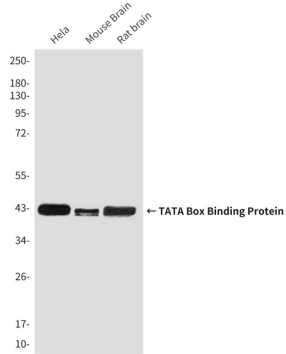
배경

전 개체 복제 내뫬는 DNA 서열 특이적 결합 단백질 중 하나인 TBP 는 RNA 중합효소 I, II, III 의 유전자 전 개체 유위에 위치해 있습니다. 그러나 모든 TATA 박스를 가진 것은 10~20%에 불과한 것으로 추정됩니다. 따라서 TBP 는 RNA 중합효소 I 의 위치 결정에 관여하는 유일한 단백질이 될 가능성이 높습니다. 또한 단백질은 핵에서 발견되는 것만으로도 적합하지 않습니다.

연구 분야

후유학핵산합성

이미지 데이터



TBP/TATA 결합 단백질은 HeLa 세포, 마우스 뇌 및 쥐 뇌에서 TATA 박스 결합 단백질(9D1)의 위치를 인식할 수 있다.