

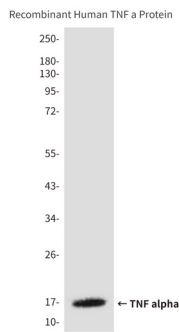


구체적인 시야 투영에 신경보가 올하는 가능성도 제되었습니다

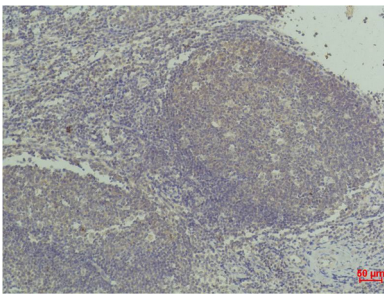
## 연구 분야

면역학

## 이미지 데이터



재조합인 TNF  $\alpha$  단백질에서 TNF  $\alpha$  항체를 사용하여 TNF  $\alpha$ 의 위치를 특분을 수행합니다



TNF 알 항체를 이용하여 피부에 안과 조직의 면역조직화학 분석을 위해 고온 조건에서 pH 6.0 용액을 사용했다