

제품명: 감마 튜불린(6A10) 마우스 단클론 항체

카탈로그 번호: AMM00892

연구용 전용

요약

설명	마우스 단클론 항체
숙주	생쥐
적용	WB, IHC
반응성	인간 쥐 마우스
결합	비결합
변형	수정치 없음
아이소타입	IgG1
클론성	단클론
형태	액체
농도	1mg/ml
Storage	Aliquot 하여 -20°C 에 보관(12 개월 유효). 냉동/해동 반복을 피하십시오.
Shipping	Ice bags
버퍼	50% 글세롤 0.5% 보온단질 및 0.02% 아지드와 튜블린 함유한 PBS 용액(pH 7.3)
정제	천상정제

적용

희석 비율	WB 1:500-1:1000, IHC 1:50-1:100
분자량	Calculated MW: 51 kDa; Observed MW: 51 kDa

항원 정보

유전자명	TUBG1
다른 이름	TUBG1; TUBG; Tubulin gamma-1 chain; Gamma-1-tubulin; Gamma-tubulin complex component 1; GCP-1
유전자 ID	7283
SwissProt ID	P23258
면역원	인간 감마 튜블린의 항원 펩타이드

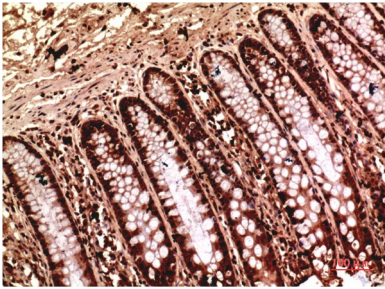
배경

TUBG1 튜블린의 주요 구성 요소입니다. 감마 튜블린은 방추극 중체 같은 세포 중심점(MTOC)에 결합된 중체 주변 질경으로 일차적 튜블린 미세소관 형성 중체 복합체 및 방추극을 조절합니다. GCP2 및 GCP3와 상호작용합니다. B9D2와 상호작용합니다. CDK5RAP2와 상호작용합니다.

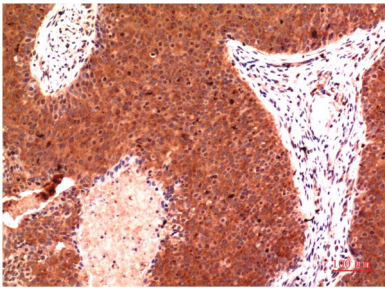
연구 분야

산화질

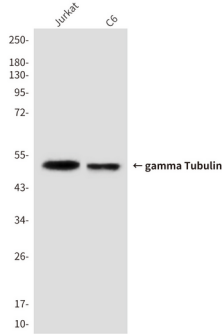
이미지 데이터



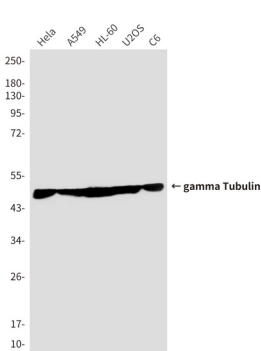
감마튜블린(6A10) 항체를 용매에 포함된 인공적인 조직의 면역조직화 분석을 위하여 고압 및 고온 pH 6.0 조건을 적용하였습니다.



과태에 포함된 인공 조직에 대한 감마튜블린(6A10) 항체를 용매에 포함된 인공적인 조직의 면역조직화 분석을 위하여 고압 및 고온 pH 6.0 조건을 적용하였습니다.



Jurkat C6 세포 용매에서 감마튜블린(6A10) 항체를 용매에 포함된 인공적인 조직의 면역조직화 분석을 행했습니다.



HeLa, A549, HL-60, U2OS, C6 세포 용매에서 감마튜블린(6A10) 항체를 용매에 포함된 인공적인 조직의 면역조직화 분석을 행했습니다.