

제품명: 소 혈청 알부민(10G8) 마우스 단클론 항체

카탈로그 번호: AMM00886

연구용 전용

요약

설명	마우스 단클론 항체
숙주	생쥐
적용	WB
반응성	소
결합	비결합
변형	수정치 없음
아이소타입	IgG
클론성	단클론
형태	액체
농도	1mg/ml
Storage	Aliquot 하여 -20°C 에 보관(12 개월 유효). 냉동/해동 반복을 피하십시오.
Shipping	Ice bags
버퍼	50% 글세롤 0.5% 보르덴필릿 0.02% 아지다티움 함유한 PBS 용액(pH 7.3)
정제	천상정제

적용

희석 비율	WB 1:500-1:1000
분자량	Calculated MW: 69 kDa; Observed MW: 69 kDa

항원 정보

유전자명	Alb
다른 이름	BSA; ALB; Albumin; HSA; PRO0883; Serum Albumin
유전자 ID	280717.0
SwissProt ID	P02769
면역원	-

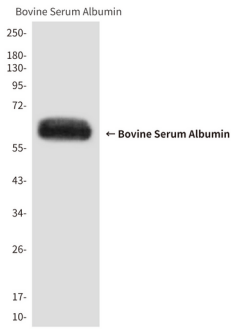
배경

항체 주요 단백질 항원인 물 Ca^{2+} , Na^{+} , K^{+} , 지방, 호르몬, 보르덴필릿 및 알칼리성 붕소에 결합한다. 항원인 주요 소 혈청 글리코사미노산을 잘 인식한다. 또한 항체 주요 면역체에서 약적으로 항체 내의 약 80%를 결합한다.

연구 분야

심혈관계

이미지 데이터



소혈청알부민 용액에서 소혈청알부민(10G8) 항체를 용해시켜 소혈청알부민(10G8)에 대한 면역 반응을 수행했다.