

**제품명:** 알파 튜불린(제브라피쉬 특이적)(4C7) 마우스 단클론 항체

**카탈로그 번호:** AMM00883

연구용 전용

## 요약

설명	마우스 단클론 항체
숙주	생쥐
적용	WB
반응성	제브라피쉬
결합	비결합
변형	수정치 없음
아이소타입	IgG1
클론성	단클론
형태	액체
농도	1mg/ml
Storage	Aliquot 하여 $-20^{\circ}\text{C}$ 에 보관(12 개월 유효). 냉동/해동 반복을 피하십시오.
Shipping	Ice bags
버퍼	50% 글세롤 0.5% 보오덴빌리트 0.02% 아세트산 튜블을 함유한 PBS 용액(pH 7.3)
정제	천상정제

## 적용

희석 비율	WB 1:500-1:1000
분자량	Calculated MW: 50 kDa; Observed MW: 50 kDa

## 항원 정보

유전자명	TUBA1B
다른 이름	Tubulin alpha-1B chain; Alpha-tubulin ubiquitous; Tubulin K-alpha-1; Tubulin alpha-ubiquitous chain
유전자 ID	10376
SwissProt ID	P68363
면역원	인 TUBA1B 의 합성 펩타이드

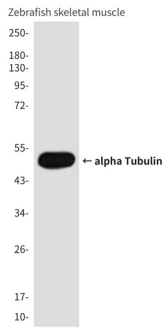
## 배경

TUBA1A 튜블은 세포의 주요 구성 요소이다. 튜블은 GTP 분자기를 결합하여 하는 미세 튜블의 교환 가능한 부위에 다른 하는 알파 튜블의 비 교환 가능한 부위에 결합한다.

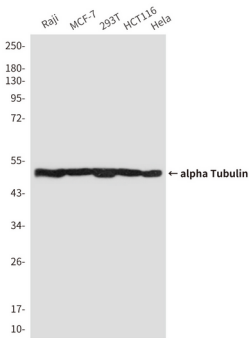
## 연구 분야

신호전달

## 이미지 데이터



제라피쉬 골근에서  $\alpha$ 튜블린 항체를 이용하여 단백질 분석 결과 특이적



Raji, MCF-7, 293T, HCT116, HeLa 용액에서  $\alpha$ Tubulin(Zebrafish Specific)(4C7) 항체를 사용하여  $\alpha$ Tubulin(Zebrafish Specific)(4C7)의 Western blot 분석을 수행했다