

제품명: 토끼 IgG 경쇄(7F9) 마우스 단클론 항체
카탈로그 번호: AMM00876
연구용 전용

요약

설명	마우스 단클론 항체
숙주	생쥐
적용	WB
반응성	토끼
결합	비결합
변형	수정치 없음
아이소타입	IgG1
클론성	단클론
형태	액체
농도	1mg/ml
Storage	Aliquot 하여 -20°C 에 보관(12 개월 유효). 냉동/해동 반복을 피하십시오.
Shipping	Ice bags
버퍼	50% 글세롤 0.5% 보오덴빌리트 0.02% 아세트산 트리스염을 함유한 PBS 용액(pH 7.3)
정제	천상정제

적용

희석 비율	WB 1:500-1:1000
분자량	Calculated MW: 25 kDa; Observed MW: 25 kDa

항원 정보

유전자명	Rabbit IgG
다른 이름	Antibody; Ig gamma chain C region; Ig kappa-b4 chain C region; Ig kappa-b5 chain C region; Ig kappa-b9 chain C region; Ig lambda chain C region; K-BAS.
유전자 ID	-
SwissProt ID	-
면역원	-

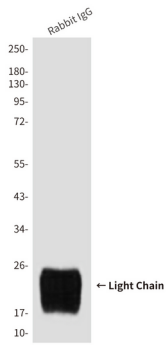
배경

면역글로블린 경쇄(7F9) 마우스 단클론 항체는 면역글로블린 B 세포에서 생성된 막결합 분자 형태입니다.

연구 분야

면역학

이미지 데이터



모 IgG 경(7F9) 항체를 사용하여 완제품 IgG, H+L 에 대한 단백질 분석을 수행함