

**제품명:** 토끼 IgG H&L (10D2) 마우스 단클론 항체

**카탈로그 번호:** AMM00874

연구용 전용

## 요약

설명	마우스 단클론 항체
숙주	생쥐
적용	WB
반응성	토끼
결합	비결합
변형	수정치 없음
아이소타입	IgG1
클론성	단클론
형태	액체
농도	1mg/ml
Storage	Aliquot 하여 $-20^{\circ}\text{C}$ 에 보관(12 개월 유효). 냉동/해동 반복을 피하십시오.
Shipping	Ice bags
버퍼	50% 글세롤 0.5% 보오덴빌리트 0.02% 아지드와 투름을 함유한 PBS 용액(pH 7.3)
정제	천상정제

## 적용

희석 비율	WB 1:500-1:1000
분자량	Calculated MW: 25,55 kDa; Observed MW: 25,55 kDa

## 항원 정보

유전자명	Rabbit IgG
다른 이름	Antibody; Ig gamma chain C region; Ig kappa-b4 chain C region; Ig kappa-b5 chain C region; Ig kappa-b9 chain C region; Ig lambda chain C region; K-BAS.
유전자 ID	-
SwissProt ID	-
면역원	-

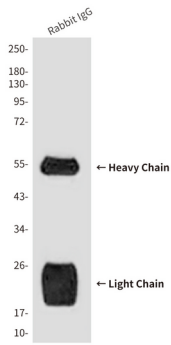
## 배경

면역원 중의 비특이 항체도하는 면역원은 B 림프구에서 생성된 막결합 또는 분해된 단백질이다

## 연구 분야

면역학

## 이미지 데이터



Western blot analysis of Rabbit IgG. The blot shows two bands: a heavy chain band at approximately 55 kDa and a light chain band at approximately 26 kDa. Molecular weight markers are indicated on the left side of the blot.