

제품명: 베타 III 튜불린(3H2) 마우스 단클론 항체
카탈로그 번호: AMM00873
연구용 전용

요약

설명	마우스 단클론 항체
숙주	생쥐
적용	WB
반응성	인간 쥐 생쥐
결합	비결합
변형	수정치 없음
아이소타입	IgG1
클론성	단클론
형태	액체
농도	1mg/ml
Storage	Aliquot 하여 -20°C 에 보관(12 개월 유효). 냉동/해동 반복을 피하십시오.
Shipping	Ice bags
버퍼	50% 글세롤 0.5% 보오덴빌리트 0.02% 아지다와 튜불린 함유한 PBS 용액(pH 7.3)
정제	천상정제

적용

희석 비율	WB 1:500-1:1000
분자량	Calculated MW: 50 kDa; Observed MW: 50 kDa

항원 정보

유전자명	TUBB3
다른 이름	TUBB3; TUBB4; Tubulin beta-3 chain; Tubulin beta-4 chain; Tubulin beta-III
유전자 ID	10381
SwissProt ID	Q13509
면역원	인간 베타 III 튜불린의 합성 펩타이드

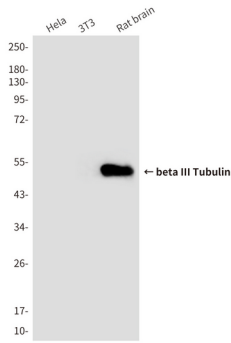
배경

TUBB3는 튜불린의 주요 구성요소입니다. 튜불린 베타 III는 고환 기능 유지와 인체 배아 발달에 중요한 역할을 합니다. TUBB3는 축삭 성장 유 및 유세포 생존에 중요한 역할을 합니다.

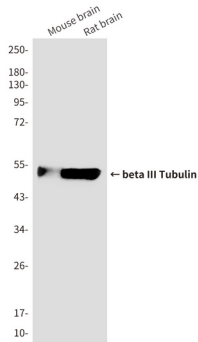
연구 분야

신경질환

이미지 데이터



인간 세포에서 $\beta 3$ 튜블린(3H2) 항을 사용하여 $\beta 3$ 튜블린(3H2)의 위치 단백질을 수행했다.



$\beta 3$ 튜블린(3H2) 항을 사용하여 마우스 뇌 및 랫 뇌 용액에서 $\beta 3$ 튜블린(3H2)의 위치 단백질을 수행했다.