

제품명: 베타 I 튜불린(8E6) 마우스 단클론 항체
카탈로그 번호: AMM00871
연구용 전용

요약

설명	마우스 단클론 항체
숙주	생쥐
적용	WB
반응성	재조합
결합	비결합
변형	수정치 없음
아이소타입	IgG1
클론성	단클론
형태	액체
농도	1mg/ml
Storage	Aliquot 하여 -20°C 에 보관(12 개월 유효). 냉동/해동 반복을 피하십시오.
Shipping	Ice bags
버퍼	50% 글세롤 0.5% 보오덴빌리트 0.02% 아세트산 튜블을 함유한 PBS 용액(pH 7.3)
정제	천상정제

적용

희석 비율	WB 1:500-1:1000
분자량	Calculated MW: 50 kDa; Observed MW: 50 kDa

항원 정보

유전자명	TUBB1
다른 이름	beta I tubulin; TBB1; TUBB1; Tubulin beta 1; Class VI beta tubulin
유전자 ID	81027
SwissProt ID	Q9H4B7
면역원	인간 베타 I 튜블린의 합성 펩타이드

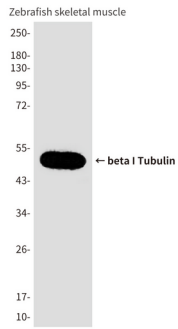
배경

튜블린은 세포의 주요 구성 요소입니다. 튜블린은 GTP 분자 두 개를 결합하여 하나의 베타 시틀의 환상 구조를 이루며, 다른 하나는 알파 시틀의 환상 구조를 이루는 구조를 형성합니다.

연구 분야

신호전달

이미지 데이터



비타민 D 수용체(VDR) 항체를 사용하여 골근육에서 비타민 D 수용체 단백질의 발현을 확인했다