

제품명: EFHD1(5C10) 마우스 단클론 항체

카탈로그 번호: AMM00868

연구용 전용

요약

설명	마우스 단클론 항체
숙주	생쥐
적용	WB, IHC, ICC/IF
반응성	인간 쥐 생쥐
결합	비결합
변형	수정치 없음
아이소타입	IgG1
클론성	단클론
형태	액체
농도	1mg/ml
Storage	Aliquot 하여 -20°C 에 보관(12 개월 유효). 냉동/해동 반복을 피하십시오.
Shipping	Ice bags
버퍼	50% 글세롤 0.5% 보온단백질 및 0.02% 아지다나티움 함유한 PBS 용액(pH 7.3)
정제	천상정제

적용

희석 비율	WB 1:500-1:1000, IHC 1:50-1:100, ICC/IF 1:50-1:200
분자량	Calculated MW: 27 kDa; Observed MW: 27 kDa

항원 정보

유전자명	EFHD1
다른 이름	EF-hand domain-containing protein D1; Mitocalcin; MGC103094; Swiprosin 2
유전자 ID	80303
SwissProt ID	Q9BUP0
면역원	EFHD1 의 항원 펩타이드

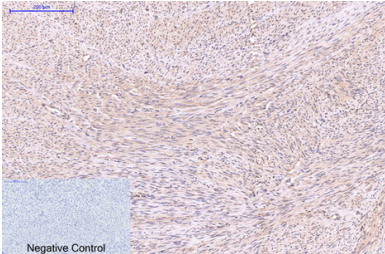
배경

미토도이 플래시(mitoflash) 활성화에 대한 감수성 역할을 하며 이는 은 무작위 인 초현상 생물 분자 집합(PubMed:26975899). 신경 세포 분화에 역할을 할 수 있습니다.

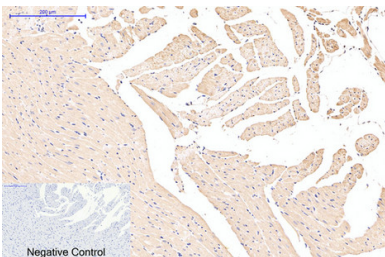
연구 분야

세상물결

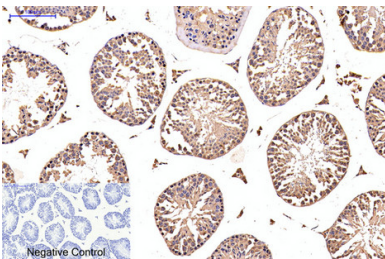
이미지 데이터



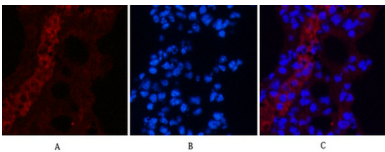
파편에 포함된 쥐 장 조직에 EFHD1(5C10) 항체를 용인 면역조직화 분석 형원 화하여 고압 고온 조건인 95도 pH 6.0 을 사용했다. 음성 대조군은 이 항체를 사용하지 않았다.



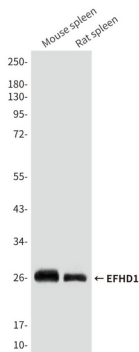
파편에 포함된 쥐 장 조직에 EFHD1(5C10) 항체를 용인 면역조직화 분석 형원 화하여 고압 고온 조건인 95도 pH 6.0 용을 사용했다. 음성 대조군은 이 항체를 사용하지 않았다.



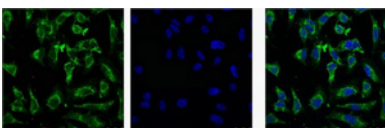
파편에 포함된 마우스 장 조직에 EFHD1 항체를 용인 면역조직화 분석을 수행했다. 형원 화하여 고압 고온 조건인 95도 pH 6.0 용을 사용했다. 음성 대조군은 이 항체를 사용하지 않았다.



EFHD1(5C10) 항체(3G2)(빨색)와 DAPI(파란색)를 용인 마우스 폐에서 EFHD1(5C10)의 면역염색 분석을 수행했다.



EFHD1(5C10) 항체를 용인 마우스 장 및 랫 장 조직 용물에서 EFHD1 의 위치를 분석을 수행했다.



EFHD1(5C10) 항체(녹색)와 DAPI(파란색)를 용인 HeLa 세포에서 EFHD1 의 면역염색 분석을 수행했다.