

제품명: 알파 락트알부민(10B3) 마우스 단클론 항체

카탈로그 번호: AMM00867

연구용 전용

요약

설명	마우스 단클론 항체
숙주	생쥐
적용	WB, IHC, ICC/IF
반응성	인간
결합	비결합
변형	수정치 없음
아이소타입	IgG1
클론성	단클론
형태	액체
농도	1mg/ml
Storage	Aliquot 하여 -20°C 에 보관(12 개월 유효). 냉동/해동 반복을 피하십시오.
Shipping	Ice bags
버퍼	50% 글세롤 0.5% 보르덴필리트 0.02% 아세트산 트리스염산 PBS 용액 (pH 7.3)
정제	천상정제

적용

희석 비율	WB 1:500-1:1000, IHC 1:50-1:100, ICC/IF 1:50-1:200
분자량	Calculated MW: 16 kDa; Observed MW: 16 kDa

항원 정보

유전자명	LALBA
다른 이름	Lactose synthase B protein; Alpha-lactalbumin; Lactalbumin alpha; MGC138521
유전자 ID	3906
SwissProt ID	P00709
면역원	알파 락트알부민 합성 펩타이드

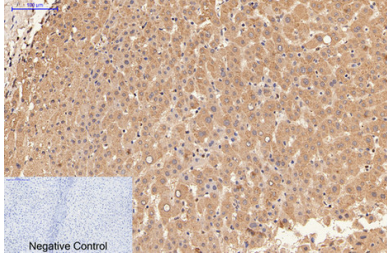
배경

유합효의 전조단위 유배 결합 단백질의 질투가을 변화가 포도당이 효의 좋은 용제 질과 함께 유합효는 유이 주요 단백질 유을 합할 수 있습니다. 다른 조직에는 결합 단백질과 당백의 올리고사슬에 있는 N-아세틸글루코사민 결합 부위를 포함합니다.

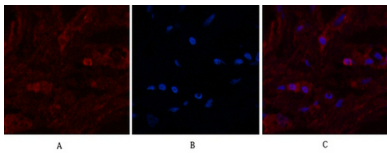
연구 분야

태양세포막

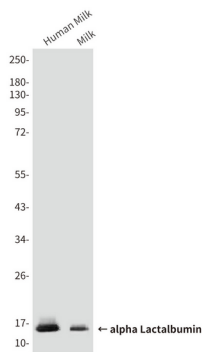
이미지 데이터



알파락탈부민(10B3) 항를 이용하여 포도막에 안구 조직의 면역조직화학염색을 위해 고압 및 고온 pH 6.0 시트산 나트륨 용액을 사용했다. 음성 대조군 이미지체를 사용했다.



알파락탈부민 항(빨색)의 DAPI(파란색)를 사용하여 양 조직에서 알파락탈부민(10B3)의 면역염색을 수행했다.



알파락탈부민(10B3) 항를 사용하여 우유 용액에서 알파락탈부민(10B3)의 위단백질을 수행했다.