

제품명: 사이토케라틴 6(1A5) 마우스 단클론 항체

카탈로그 번호: AMM00865

연구용 전용

요약

| | |
|----------|--|
| 설명 | 마우스 단클론 항체 |
| 숙주 | 생쥐 |
| 적용 | WB, IHC, ICC/IF |
| 반응성 | 인간 |
| 결합 | 비결합 |
| 변형 | 수정치 없음 |
| 아이소타입 | IgG1 |
| 클론성 | 단클론 |
| 형태 | 액체 |
| 농도 | 1mg/ml |
| Storage | Aliquot 하여 -20°C 에 보관(12개월 유효). 냉동/해동 반복을 피하십시오. |
| Shipping | Ice bags |
| 버퍼 | 50% 글세롤 0.5% 보온단백질 및 0.02% 아지다와 투름을 함유한 PBS 용액(pH 7.3) |
| 정제 | 천상정제 |

적용

| | |
|-------|--|
| 희석 비율 | WB 1:500-1:1000, IHC 1:50-1:100, ICC/IF 1:50-1:200 |
| 분자량 | Calculated MW: 60 kDa; Observed MW: 56-60 kDa |

항원 정보

| | |
|--------------|---|
| 유전자명 | KRT6A/KRT6B/KRT6C |
| 다른 이름 | CK 6A; CK 6B; CK 6C; CK 6D; CK 6E; CK-6C; CK-6E; K6a keratin; K6b keratin; K6C; K6c keratin; K6d keratin; K6e keratin; Keratin; KRT6A; KRT6B; KRT6C; KRT6D; KRT6E |
| 유전자 ID | 3853/3854/286887 |
| SwissProt ID | P02538/P04259/P48668 |
| 면역원 | - |

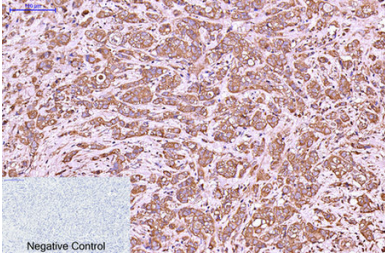
배경

인체 2형 케라틴(K6)은 최소 6가지 동형체로 존재하며, 각각의 분자량은 40~55kDa와 56~70kDa의 분자를 포함한다.

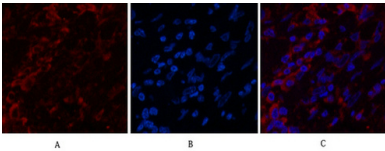
연구 분야

신호전달

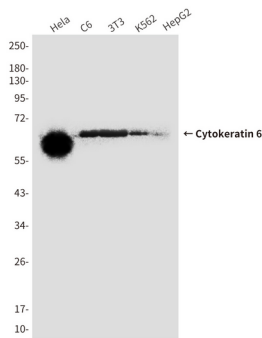
이미지 데이터



표면에 표지된 안티 유암 조제에 대해 시토키린 6(1A5) 항체를 통한 면역조직화분을 수행했다. 항원 특이성은 고염 및 고 pH 6.0 시트 산성 투탕 용액 사용했다. 음성 대조군은 이 항체를 사용했다.



시토키린 6(1A5) 항체(빨간색)와 DAPI(파란색)를 사용하여 안티 유암 조제에서 시토키린 6(1A5)의 면역조직화분을 수행했다.



HeLa, C6, 3T3, K562, HepG2 세포 용출액에서 시토키린 6(1A5) 항체를 사용하여 시토키린 6(1A5)의 웨스턴 블롯 분석을 수행했다.