

제품명: 사이토케라틴 8(10A5) 마우스 단클론 항체

카탈로그 번호: AMM00864

연구용 전용

요약

설명	마우스 단클론 항체
숙주	생쥐
적용	WB, IHC, ICC/IF
반응성	인간 췌장
결합	비결합
변형	수정치 없음
아이소타입	IgG1
클론성	단클론
형태	액체
농도	1mg/ml
Storage	Aliquot 하여 -20°C 에 보관(12 개월 유효). 냉동/해동 반복을 피하십시오.
Shipping	Ice bags
버퍼	50% 글세롤 0.5% 보온단질 및 0.02% 아지드와 투윌을 함유한 PBS 용액(pH 7.3)
정제	천상정제

적용

희석 비율	WB 1:500-1:1000, IHC 1:50-1:100, ICC/IF 1:50-1:200
분자량	Calculated MW: 54 kDa; Observed MW: 54 kDa

항원 정보

유전자명	KRT8
다른 이름	KRT8; CYK8; Keratin; type II cytoskeletal 8; Cytokeratin-8; CK-8; Keratin-8; K8; Type-II keratin
유전자 ID	3856
SwissProt ID	P05787
면역원	표적 단백질에 대한 항원 펩타이드

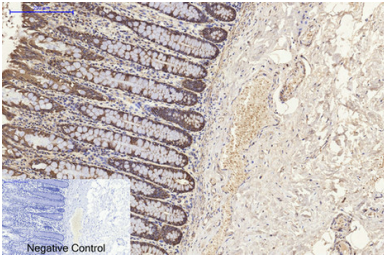
배경

KRT19와 함께 항원 코딩에서 수직 장를 다스리는 데 도움을 준다. K8은 제2형 세포막 단백질이다. 케라틴은 세포의 구조적 안정성을 제공하는 중섬유 단백질이다. 케라틴은 모발, 피부, 내장 기관에서 발견된다.

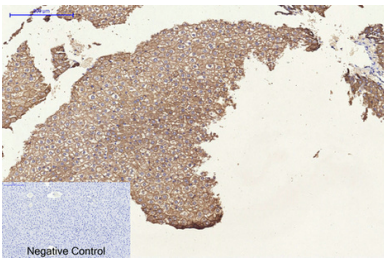
연구 분야

신호전달

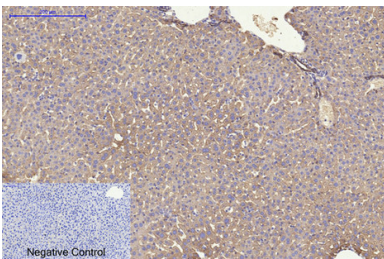
이미지 데이터



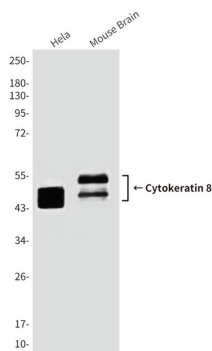
파린에 포함된 장 조직에 대해 시토크린 B(10A5) 항체를 통한 면역조직화분을 수행했다. 항원화제는 고염 및 고온 pH 6.0 조건을 사용했다. 음성 대조군은 이차항체를 사용했다.



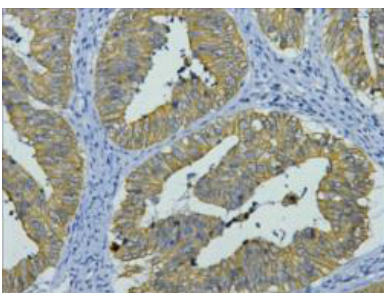
파린에 포함된 뇌 조직의 면역조직화분을 시토크린 B(10A5) 항체로 용해 수행했다. 항원화제는 고염 및 고온 조건을 pH 6.0 용해 사용했다. 음성 대조군은 이차항체를 사용했다.



CK8 항체를 용해 파린에 포함된 뇌 조직의 면역조직화분 항원화제는 고염 조건을 pH 6.0 을 사용했다. 음성 대조군은 이차항체를 사용했다.



HeLa 마우스 뇌 용해에서 시토크린 B(10A5) 항체를 용해 시토크린 B(10A5)의 위치 단백질 분리를 수행했다.



Cytokeratin 8(10A5) 항체를 용해 파린에 포함된 장 조직의 면역조직화분 항원화제를 고염 및 고온 pH 6.0 시킨다. 용해 사용했다.

