

제품명: 전립선 특이 항원 마우스 단클론 항체

카탈로그 번호: AMM00863

연구용 전용

요약

설명	마우스 단클론 항체
숙주	생쥐
적용	WB, FC
반응성	인간
결합	비결합
변형	수정치 없음
아이소타입	IgG1
클론성	단클론
형태	액체
농도	1mg/ml
Storage	Aliquot 하여 -20°C 에 보관(12 개월 유효). 냉동/해동 반복을 피하십시오.
Shipping	Ice bags
버퍼	50% 글세롤 0.5% 보호덴빌리트 0.02% 아지다나티를 함유한 PBS 용액(pH 7.3)
정제	복수

적용

희석 비율	WB 1:500-1:1000, FC 1:50-1:100
분자량	Calculated MW: 29 kDa; Observed MW: 37 kDa

항원 정보

유전자명	KLK3
다른 이름	KLK3; APS; Prostate-specific antigen; PSA; Gamma-seminoprotein; Semin; Kallikrein-3; P-30 antigen; Semenogelase
유전자 ID	354
SwissProt ID	P07288
면역원	인간 전립선 특이 항원 합성 펩타이드

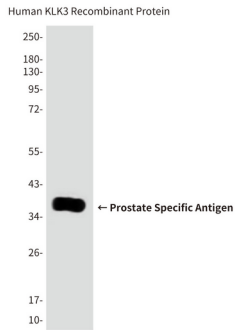
배경

PSA/KLK3는 세균 단백질계열 분석을 통해 인간에 유전되는 효소이다. 7 개의 이소형 단백질이 생성된다. PSA/KLK3는 강한 암세포 생체 표지자로서, 전립선암의 진단에 가장 유용한 수지 발현물이다.

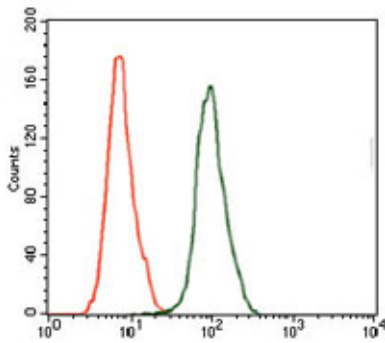
연구 분야

신경학

이미지 데이터



전관 특이 항원항체를 사용하여 KLK3(AA: 10921 재조합 단백질) 전관 특이 항원에 대한 위도 실험을 수행했다.



KLK3 항체(녹색)와 음대조(빨색)로 염색한 HeLa 세포의 유도 실험 결과