

제품명: PINCH(3C12) 마우스 단클론 항체

카탈로그 번호: AMM00862

연구용 전용

요약

설명	마우스 단클론 항체
숙주	생쥐
적용	WB, ICC/IF, FC, IP
반응성	인간
결합	비결합
변형	수정치 없음
아이소타입	IgG1
클론성	단클론
형태	액체
농도	1mg/ml
Storage	Aliquot 하여 -20°C 에 보관(12 개월 유효). 냉동/해동 반복을 피하십시오.
Shipping	Ice bags
버퍼	50% 글세롤 0.5% 보오덴빌리트 0.02% 아지다와 투를 함유한 PBS 용액(pH 7.3)
정제	복

적용

희석 비율	WB 1:500-1:1000, ICC/IF 1:50-1:200, FC 1:50-1:100, IP 1:20-1:50
분자량	Calculated MW: 37 kDa; Observed MW: 37 kDa

항원 정보

유전자명	LIMS1
다른 이름	LIMS1; PINCH; PINCH1; LIM and senescent cell antigen-like-containing domain protein 1; Particularly interesting new Cys-His protein 1; PINCH-1; Renal carcinoma antigen NY-REN-48
유전자 ID	3987
SwissProt ID	P48059
면역원	-

배경

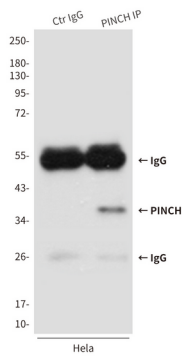
이 유전자에 코딩된 단백질은 5 개의 LIM 도메인(중이온 결합)을 포함하는 41kDa 단백질이다. 이 단백질은 세포 접착에 관여하는 연골 연결 단백질(CLK)의 LIM 도메인 매개 상호작용에 연골 연골에 관여하는 것으로 추정된다. 또한 상피 세포에서 세포 접착에 관여하는 NCK 이형 단백질 2 의 CLK 를 결합하는 것으로 여겨진다. 세포 환 유전자 변이체는 특정 LIM 도메인 매개 세포 접착을 차단

에 관한 연구를 할 수 있을 것입니다. 이 연구에는 새로운 약을 개발하는 데 큰 도움이 될 것입니다.

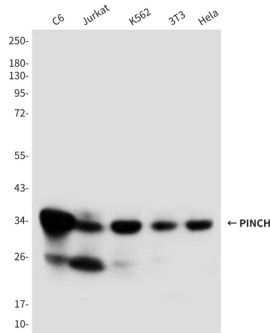
연구 분야

신약개발

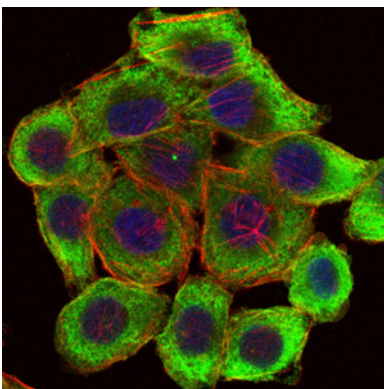
이미지 데이터



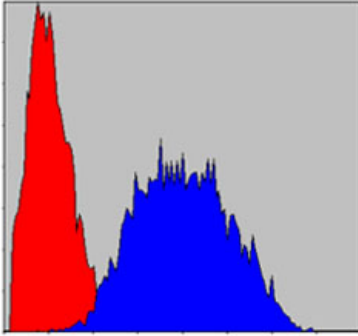
PINCH 항를 사용하여 HeLa 세포에서 PINCH의 면역분획을 수행합니다.



PINCH(3C12) 항를 사용하여 C6, Jurkat, K562, 3T3 및 HeLa 세포에서 PINCH(3C12)의 면역분획을 수행합니다.



HepG2 세포에서 PINCH(3C12) 항(적색)과 DAPI(청색)를 사용하여 PINCH(3C12)의 면역분획을 수행합니다.



PINCH 항(파란색)로 염색한 Hela 세포의 음성 대조군(빨간색)의 유세포 분석 결과