

제품명: ApoA1(2D6) 마우스 단클론 항체

카탈로그 번호: AMM00859

연구용 전용

요약

설명	마우스 단클론 항체
숙주	생쥐
적용	WB
반응성	인간
결합	비결합
변형	수정치 없음
아이소타입	IgG1
클론성	단클론
형태	액체
농도	1mg/ml
Storage	Aliquot 하여 -20°C 에 보관(12 개월 유효). 냉동/해동 반복을 피하십시오.
Shipping	Ice bags
버퍼	50% 글세롤 0.5% 보온단질 및 0.02% 아지다티움 함유한 PBS 용액 (pH 7.3)
정제	복

적용

희석 비율	WB 1:500-1:1000
분자량	Calculated MW: 31 kDa; Observed MW: 25 kDa

항원 정보

유전자명	APOA1
다른 이름	APOA1; Apolipoprotein A-I; Apo-AI; ApoA-I; Apolipoprotein A1
유전자 ID	335
SwissProt ID	P02647
면역원	인간 아포단백질 A I의 합성 펩타이드

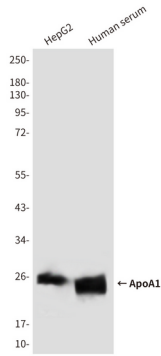
배경

아포A1(ApoA1)은 혈장 내 고밀도 지단백(HDL, "좋은 콜레스테롤")의 주요 구성 요소입니다. 이는 간과 장에서 생성됩니다. 아포A1은 혈장 콜레스테롤에 대한 형에 관여하는 레틴 콜레스테롤 아실트랜스퍼라제(LCAT)의 보조 인자이며, 조직 내 고밀도 지단백(HDL)을 생성하도록 촉진합니다.

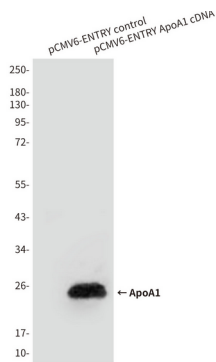
연구 분야

심혈관계

이미지 데이터



HepG2 세포를 이용한 항체용도에 ApoA1(2D6) 항체를 사용하여 ApoA1(2D6)의 위도 단백질 분석을 수행했다.



pCMV6-ENTRY 대조군 및 pCMV6-ENTRY APOA1 cDNA를 사용한 HEK293T 세포에서 ApoA1(2D6) 항체를 사용하여 ApoA1(2D6)의 위도 단백질 분석을 수행했다.