

제품명: SMN(2F1) 마우스 단클론 항체

카탈로그 번호: AMM00855

연구용 전용

요약

설명	마우스 단클론 항체
숙주	생쥐
적용	WB,IHC,FC,IP
반응성	인간, 양서류
결합	비결합
변형	수정치 없음
아이소타입	IgG1
클론성	단클론
형태	액체
농도	1mg/ml
Storage	Aliquot 하여 -20°C 에 보관(12개월 유효). 냉동/해동 반복을 피하십시오.
Shipping	Ice bags
버퍼	50% 글세롤, 0.5% 보르덴필리트, 0.02% 아지다, 투름을 함유한 PBS 용액(pH 7.3)
정제	복수

적용

희석 비율	WB 1:500-1:1000, IHC 1:50-1:100, FC 1:50-1:100, IP 1:20-1:50
분자량	Calculated MW: 32 kDa; Observed MW: 39 kDa

항원 정보

유전자명	SMN1
다른 이름	SMN1; SMN; SMNT; SMN2; SMNC; Survival motor neuron protein; Component of gems 1; Gemin-1
유전자 ID	6606
SwissProt ID	Q16637
면역원	인간 Gemin 1의 항원 펩타이드

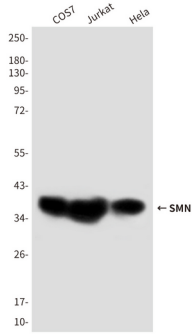
배경

SMN 복합체는 세포에서 스몰리본 snRNP 조립에 필요한 역할을 하며, 전령 RNA(pre-mRNA) 스몰리에 결합한다. 또한 snRNP 대에 결합할 수 있다.

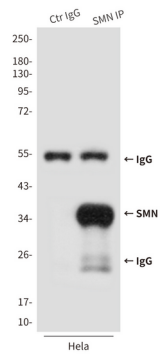
연구 분야

신경학

이미지 데이터



Gemin 1 항을 사용하여 COS7, Jurkat 및 HeLa 세포 용출액에서 Gemin 1 의 위치 단백질 분을 수행했다.



Gemin 1 항을 사용하여 HeLa 세포 용출액에서 SMN(2F1)의 면역 침전 분을 수행했다.